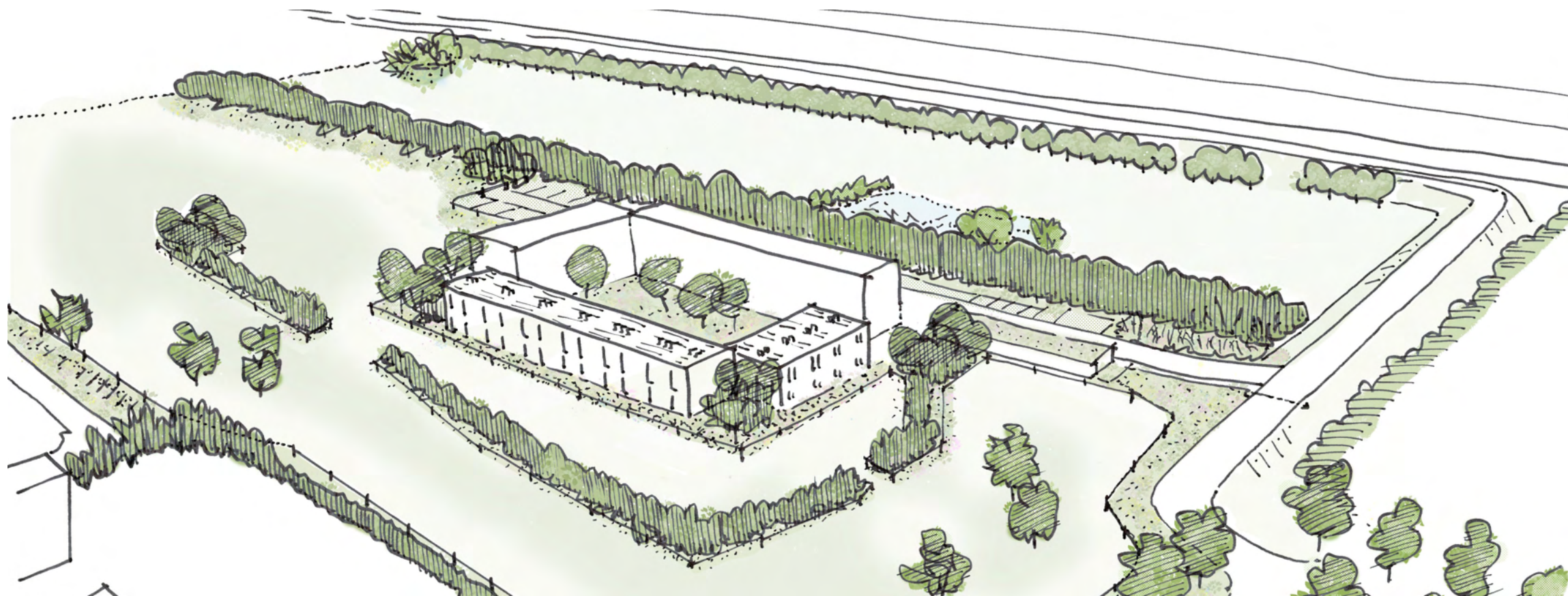


Landschappelijke inpassing Flexwonen

Schetsontwerp Hofwonen aan de es



Concept Landschapsplan

Landschapsplan Hofwonen aan de es

Plattegrond

Referentiebeelden

Profielen

3D handschets

Concept Landschaftsplan

Concept Landschappelijke inpassing

In het model 'Hofwonen aan de es' maken wij gebruik van de gebiedskenmerken. Wij streven er naar het landschap en de bodem zo min mogelijk aan te tasten. Helemaal niets doen kan niet. Maar uitgangspunt is een herstelbaar landschap. Het hoogteverloop van de es is kenmerkend en waardevol. De zuidelijke esrand heeft een stevige esrandbeplanting en dat is een kwaliteit die wordt versterkt.

Het hoogteverloop gebruiken wij bij de inpassing van de gebouwen en parkeren, dit is goed te zien in de profielen.

De esrandbeplanting vormt hierbij de landschappelijke drager van de gebouwen. De nieuwe gebouwen liggen deels verzonken in de es. Het parkeren ligt parallel aan esrandbeplanting aan de lage zuidzijde van de es, hierdoor valt het parkeren grotendeels buiten het zicht. De nieuwe beplantingen op de es zijn ondergeschikt aan de esrandbeplanting. Zo behouden wij de karakteristiek van de es en schermen de gebouwen af. Op de es blijft de open ruimte tussen de nieuwe gebouwen en de huidige woningen in gebruik als weide voor koeien.

In de volgende sheets wordt het concept uiteengezet:



Dekzandrug / es

Beekdal behorend bij Schipbeek

Huidige situatie



Es en esrandbeplanting met huidige routes



Versterken esrandbeplanting en poel voor waterberging




Hofwonen aan zuidzijde es tegen de esrand

Landschapsplan Hofwonen aan de es



Plattegrond Hofwonen aan de es

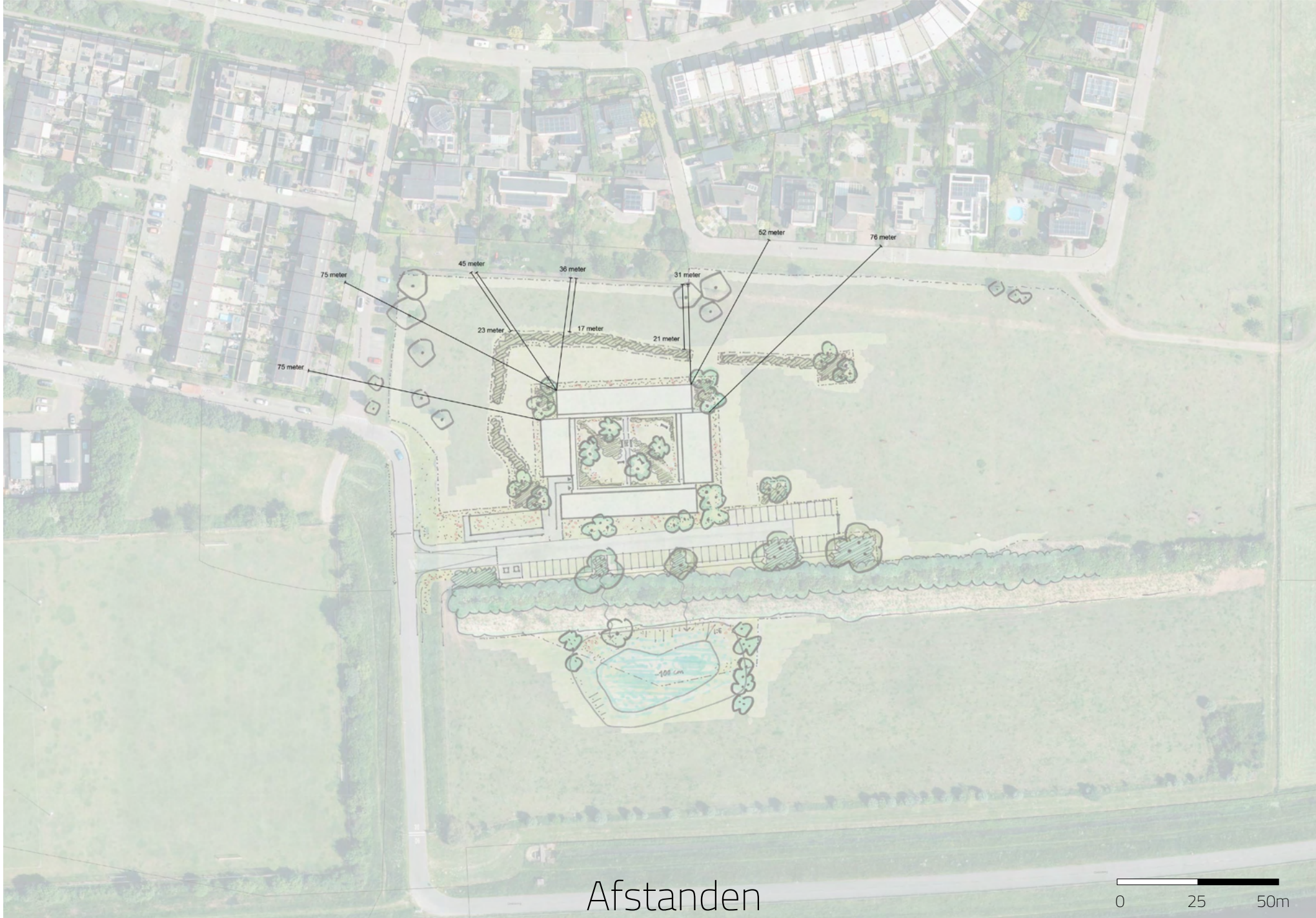
0 25 50m

An aerial photograph of a residential development site with architectural overlays. The site is bounded by a road to the north and a canal to the west. A central building complex is shown with a courtyard, surrounded by trees and landscaping. A dashed circle highlights a specific area near the canal. A scale bar at the bottom right indicates 0, 25, and 50 meters.

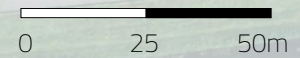
Disclaimer: het voorterrein rondom de fietsenstalling dient nog nader uitgewerkt te worden en is dus aan verandering onderhevig.

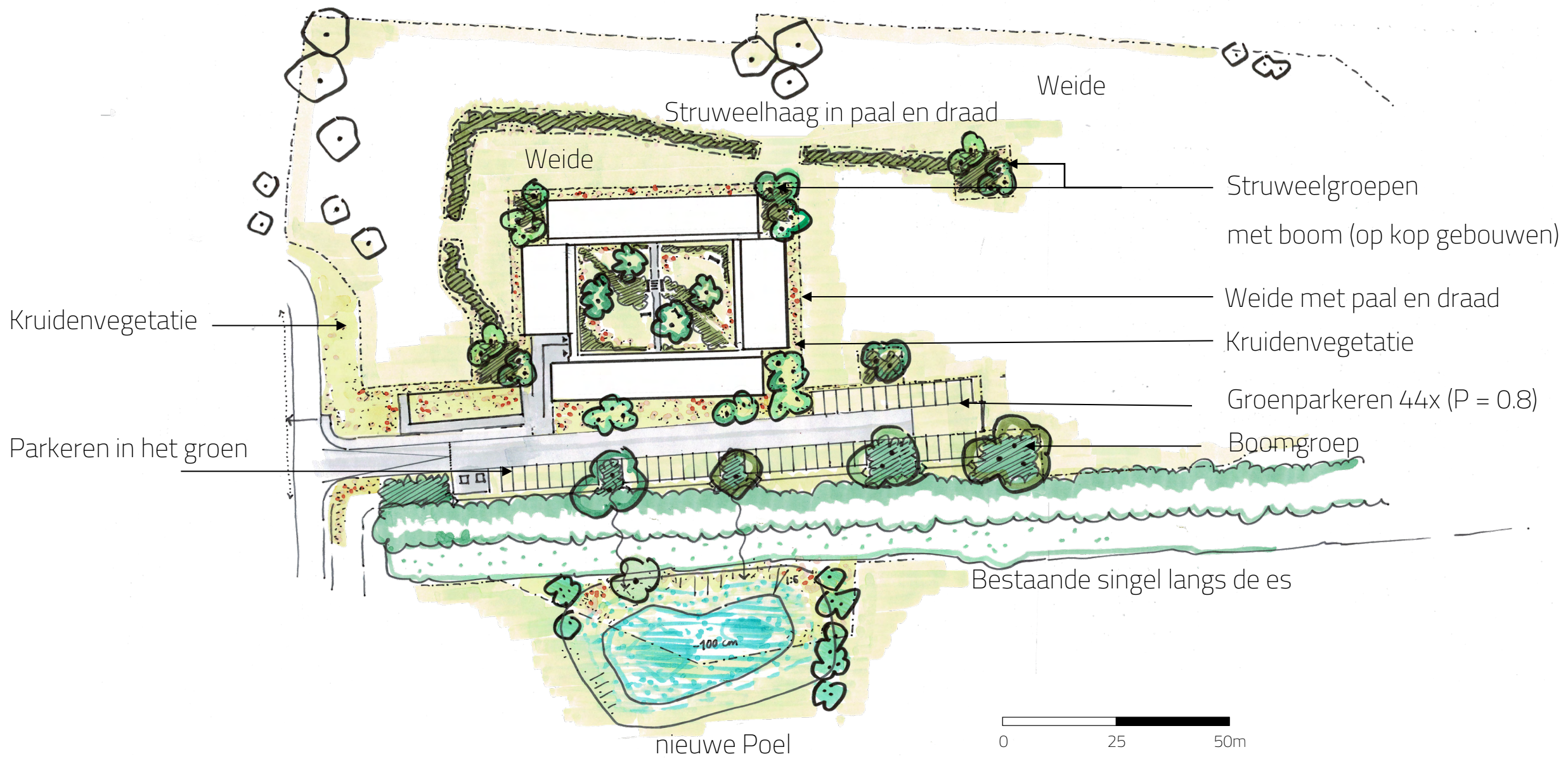
Plattegrond Hofwonen aan de es

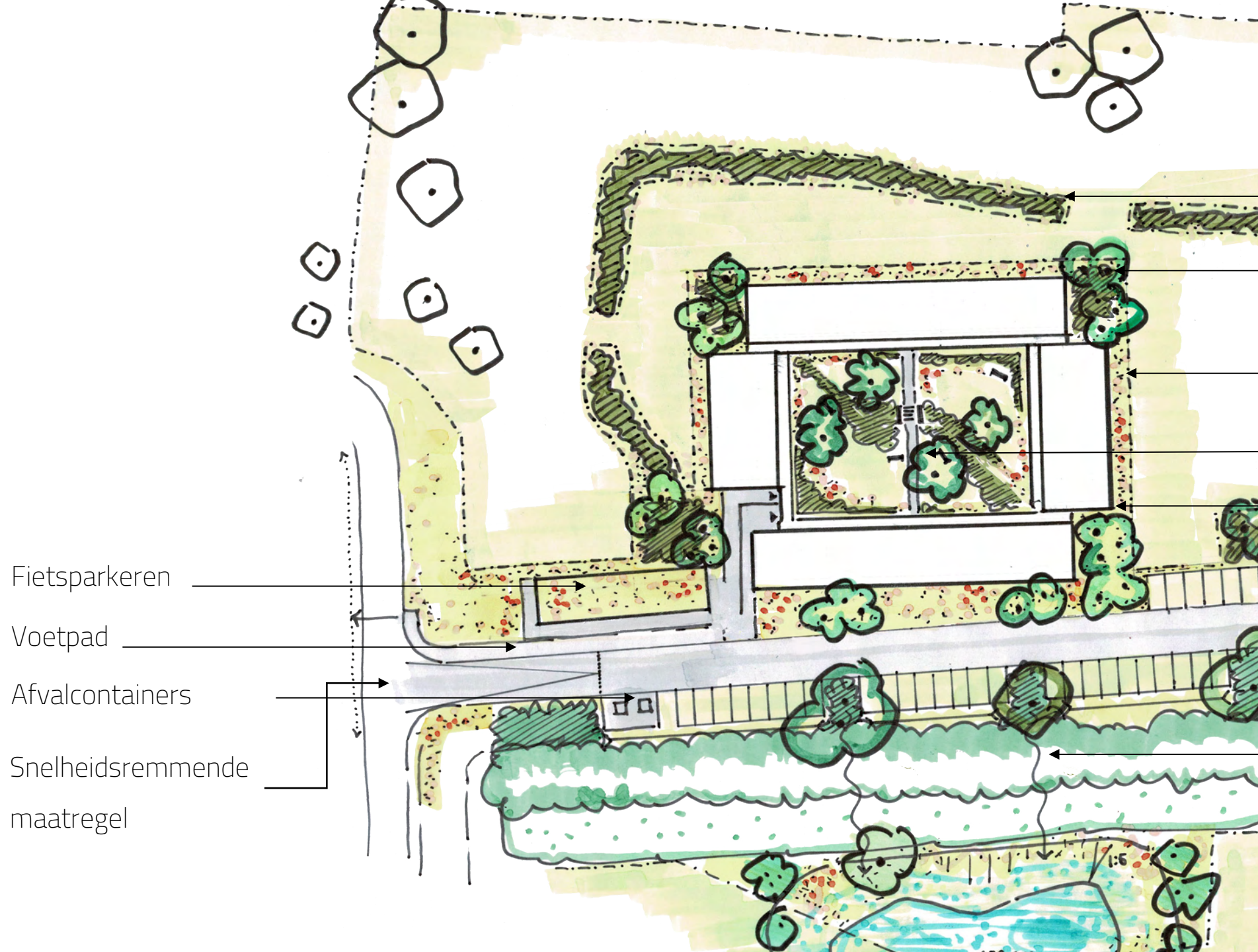
0 25 50m



Afstanden







Fietsparkeren

Voetpad

Afvalcontainers

Snelheidsremmende maatregel

Struweelhaag

met paal en draad

Struweelgroepen

met boom op kop gebouwen

Weide met paal en draad

Verblijfsruimte

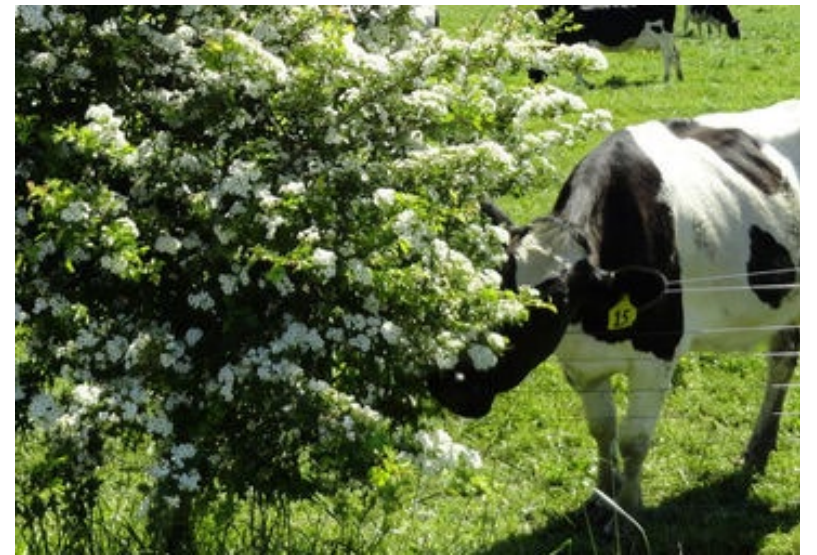
Kruidenvegetatie

rondom gebouw

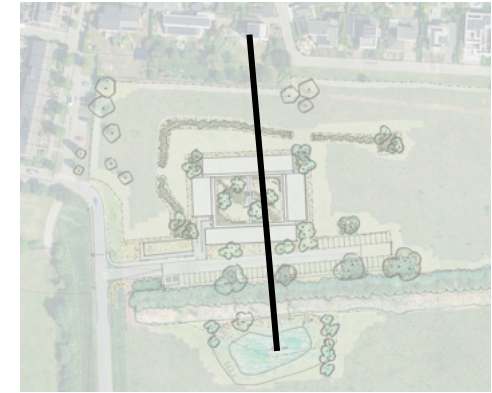
Hemelafvoer / waterberging

in singel en poel





Referentiebeelden landschap



Profiel achtertuin kavel Mina Krusemanlaan



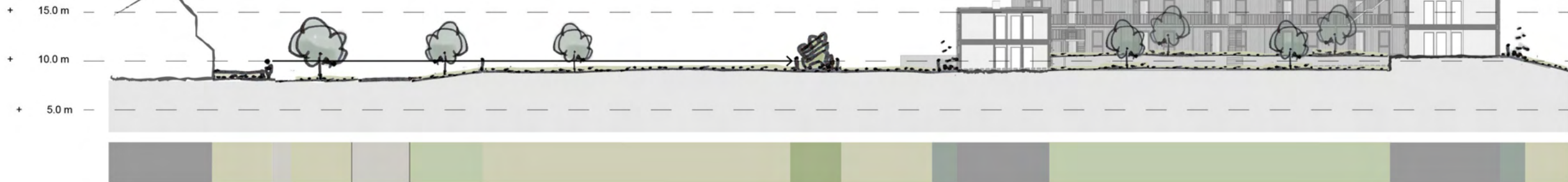
Bestaande straat
met bomen

Weide met koeien

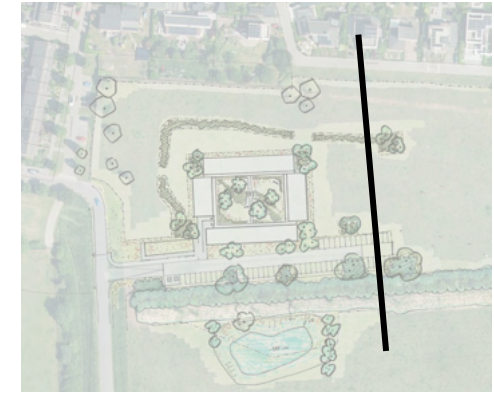
Struweelhaag

Hof met binnentuin

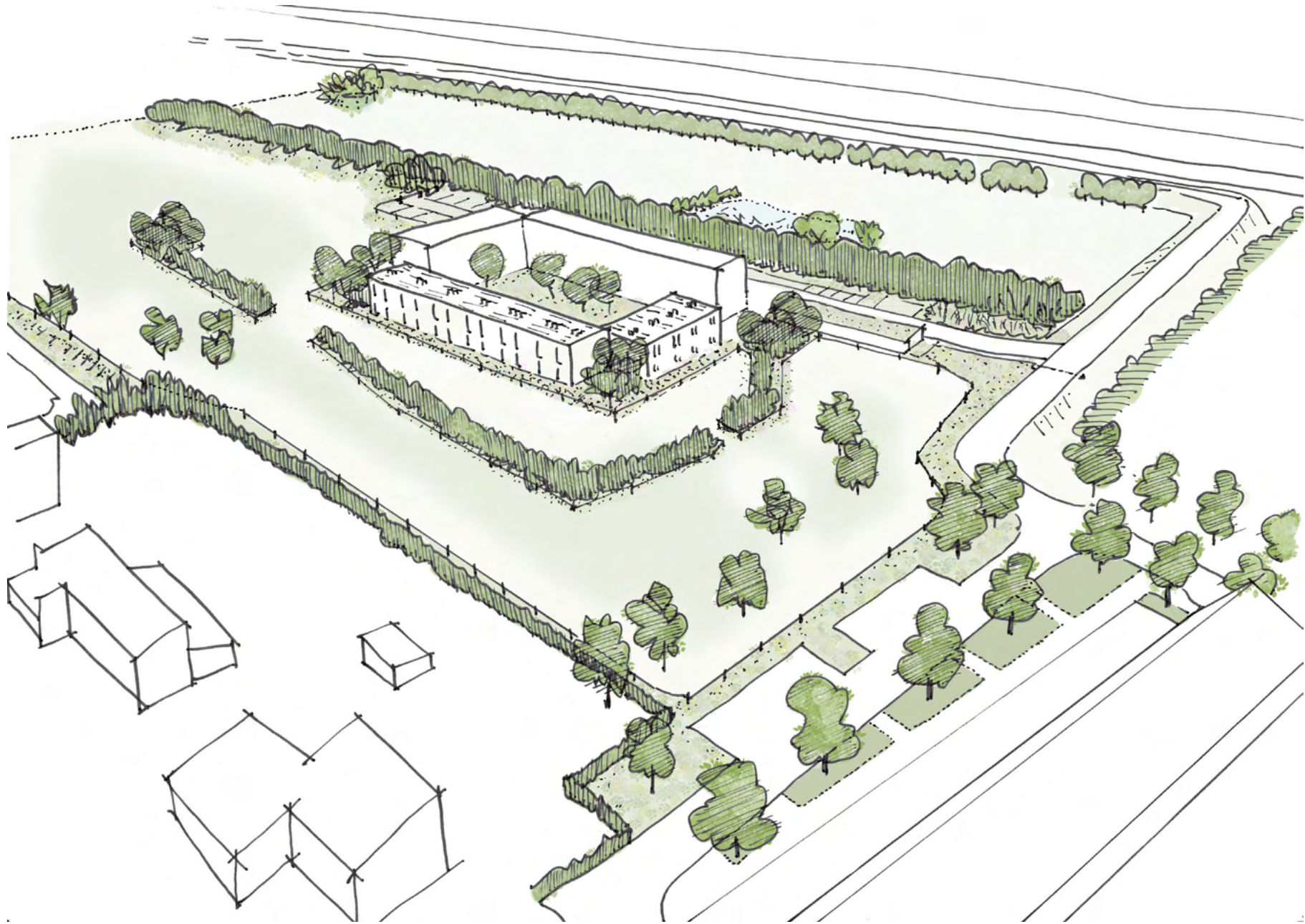
Weide



Profiel vanaf Suze Groenewegstraat



Profiel parkeren i.r.t. houtsingel en dekzandrug



Landschappelijke 3D handschets – Wonen in een Groen hof aan de es