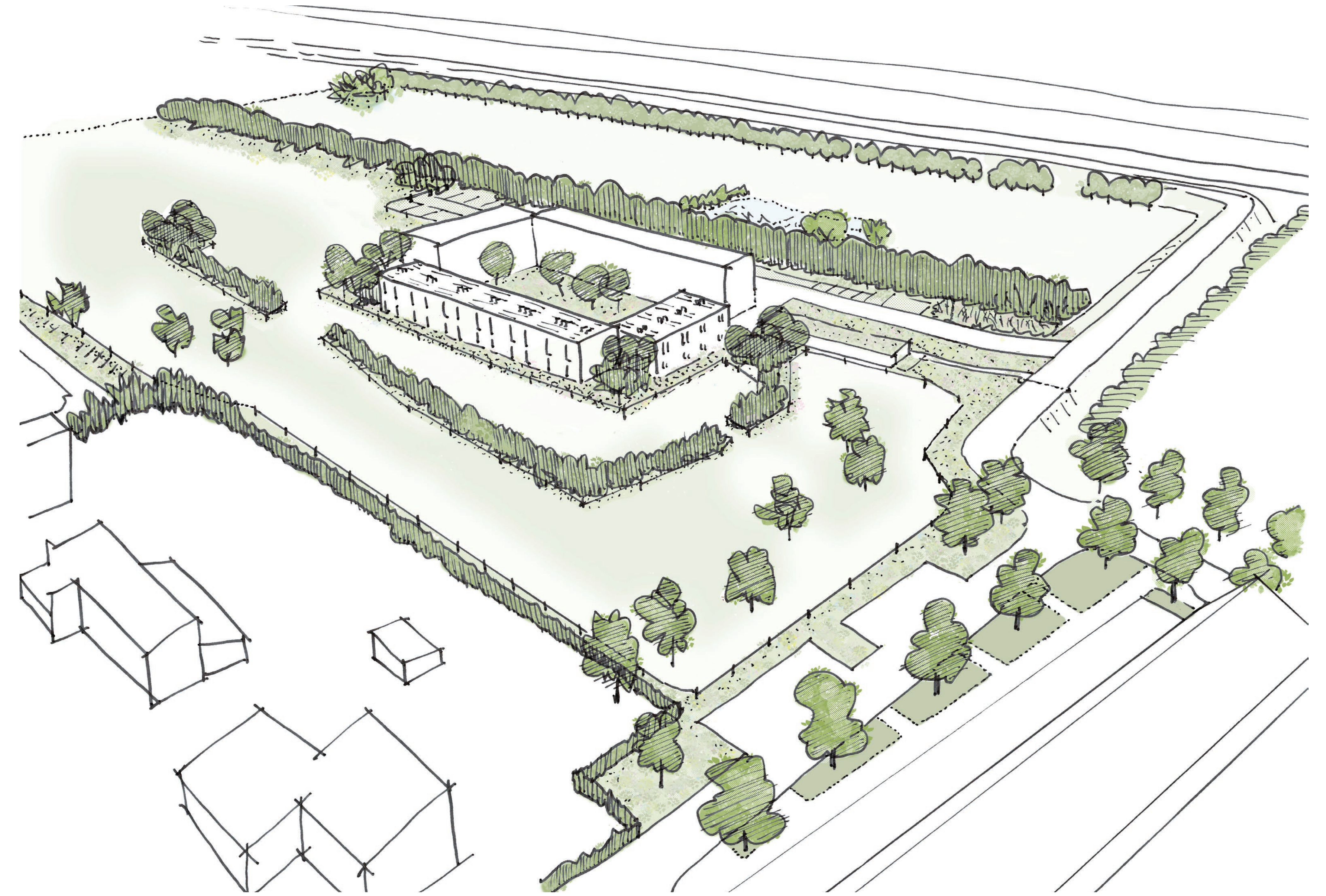


LANDSCHAPPELIJKE INPASSING FLEXWONINGEN

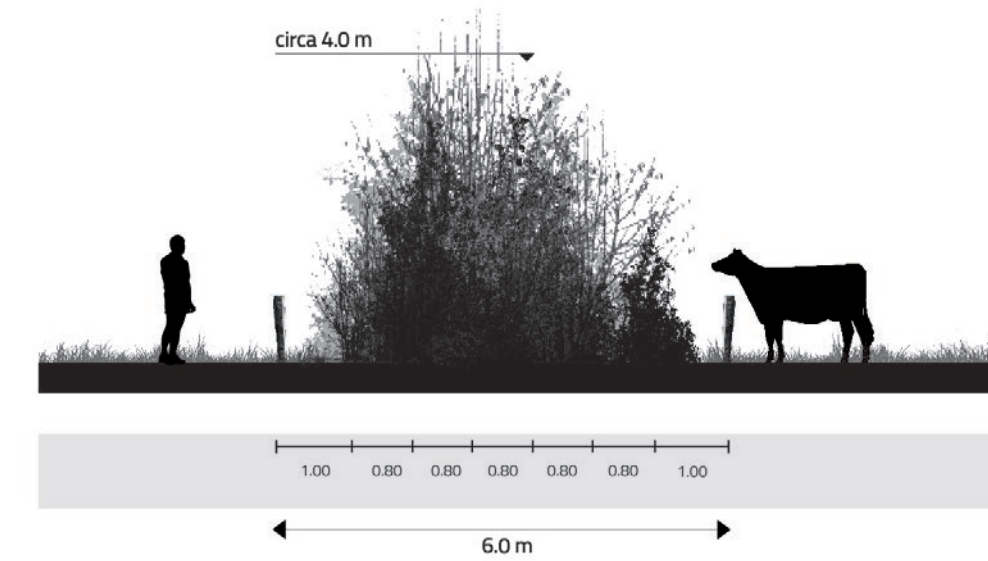
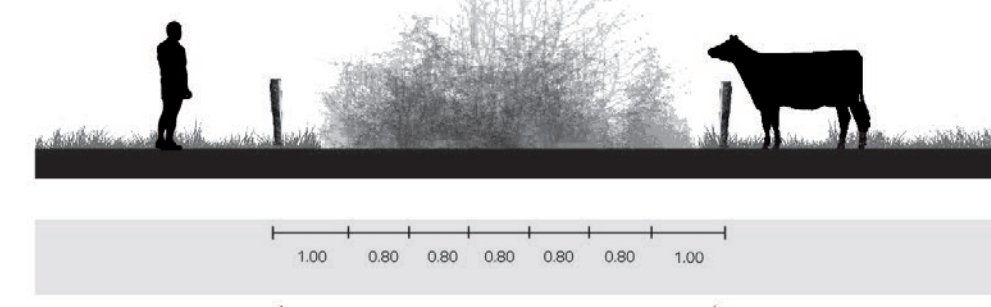
DEVENTER - SUZE GROENEWEGSTRAAT / ANNA REYNVAANSTRAAT
DEFINITIEF SCHETSONTWERP VOORKEURSVARIANT 'HOFWONEN AAN DE ES'



AANPLANT STRUWELHAAG

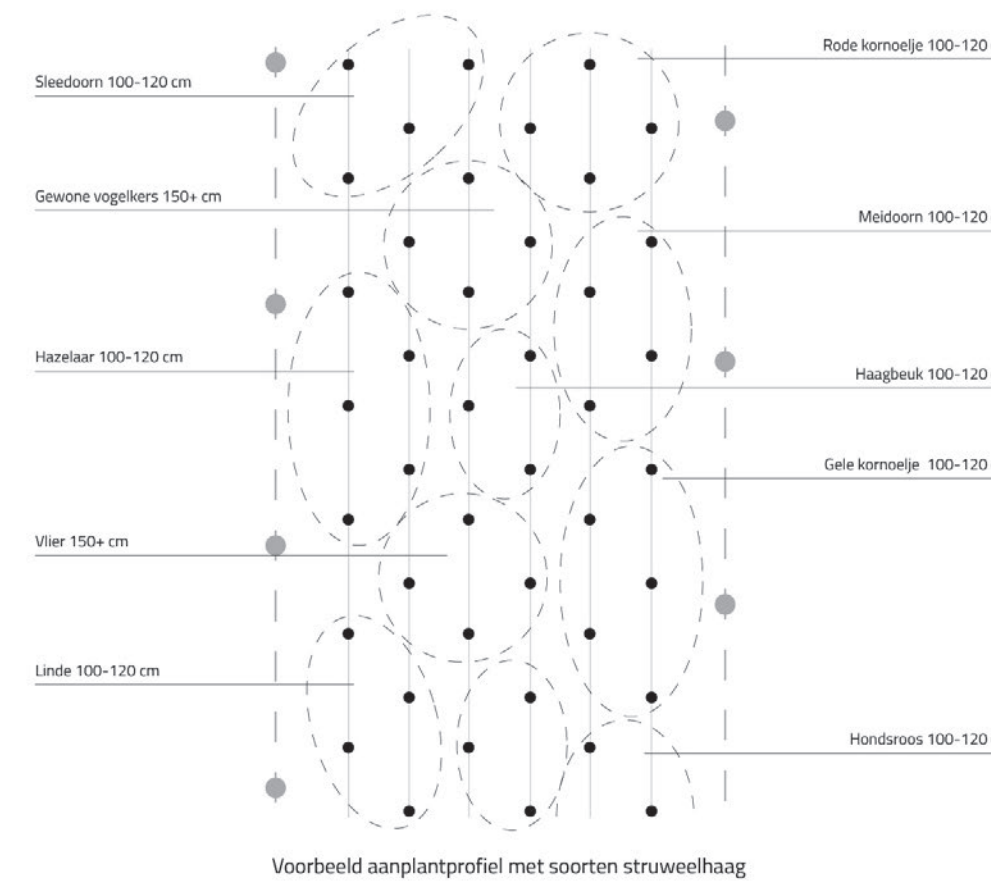
Soorten: Haagbeuk (5%), hazelaar (15%), rode kornoelje (10%), gele kornoelje (15%), linde (10%), meidoorn (10%), sleedoorn (10%), vierl (10%), gewone vogelkers (10%), hondsdoores (5%)
Plantverband: afwisselend in groepen van 3 - 5 van dezelfde soort bij elkaar
Aanplantmaat: 100-120 centimeter en hogere tegelen van 150+ cm in de kern langzaam en vierd
Nazorg: water geven in tijden van droogte en inboeten - staguifase van 1 groeiseizoen

PROFIEL STRUWELHAAG NA 5 JAAR

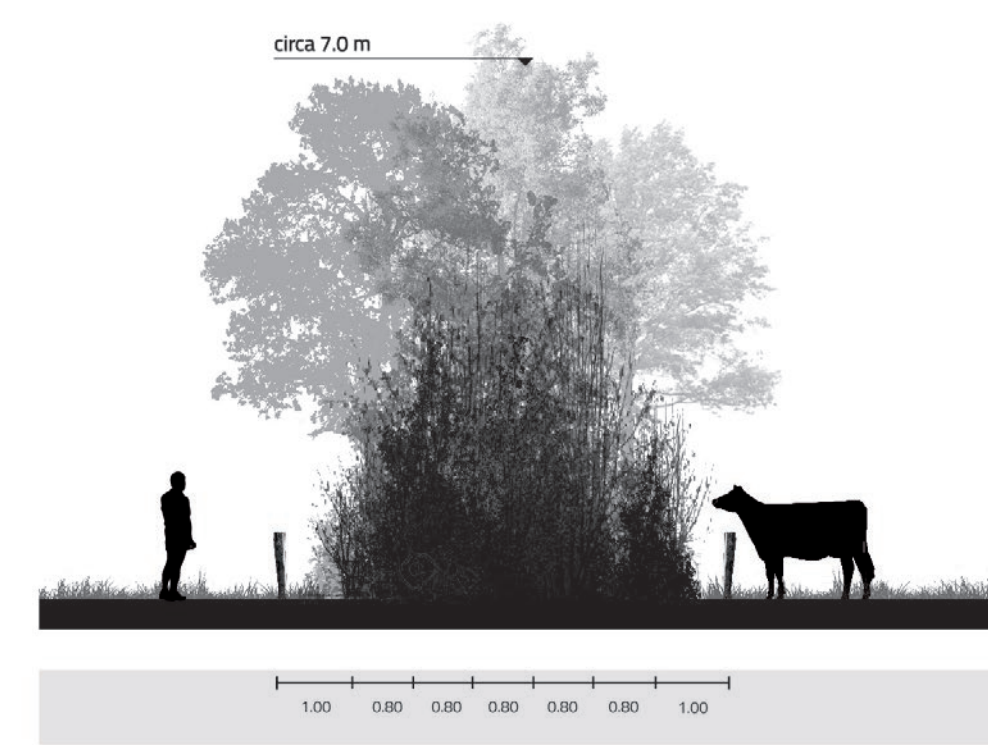


EINDBEELD STRUWELHAAG

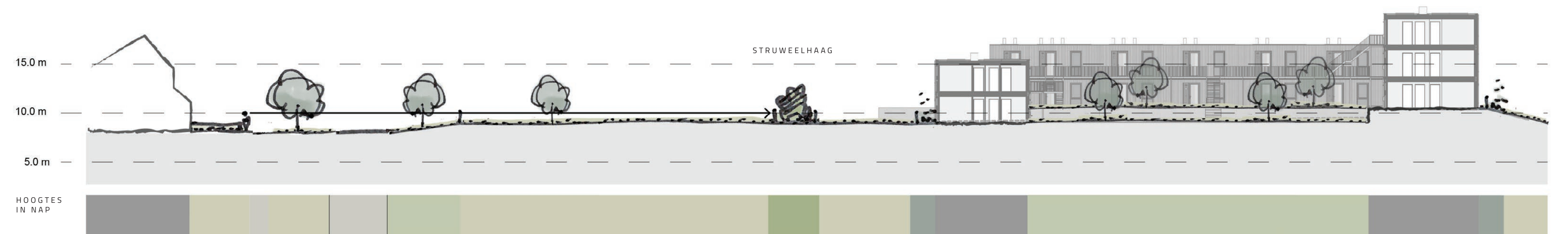
EINDBEELD STRUWELHAAG



PROFIEL STRUWELHAAG NA 15 JAAR



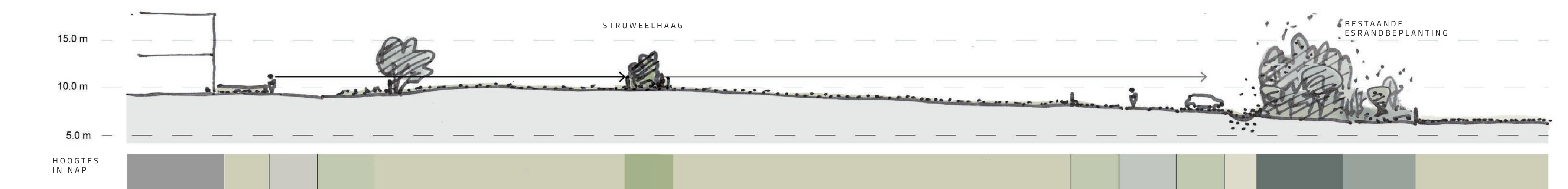
EINDBEELD GEMENGDE STRUWELHAAG



DOORSNEDE 1: SUZE GROENEWEGSTRAAT



DOORSNEDE 2: ACHTERTUIN MINA KRUSEMANLAAN



DOORSNEDE 3: VOORTUIN ANNA REYNVAANSTRAAT