

Flexwoningen

Dreef/Overstichtlaan



Gezien vanaf Dreef



Gezien vanaf Arkelstein

Randvoorwaarden & doelgroepen



Voor deze locatie wordt een plan gemaakt voor flexwonen

Benieuwd hoe deze locatie er definitief uit komt te zien? **Halverwege 2024** laten we onze verdere uitwerking van de plannen zien.



Voor starters



Voor statushouders/
Oekraïners



Voor spoedzoekers



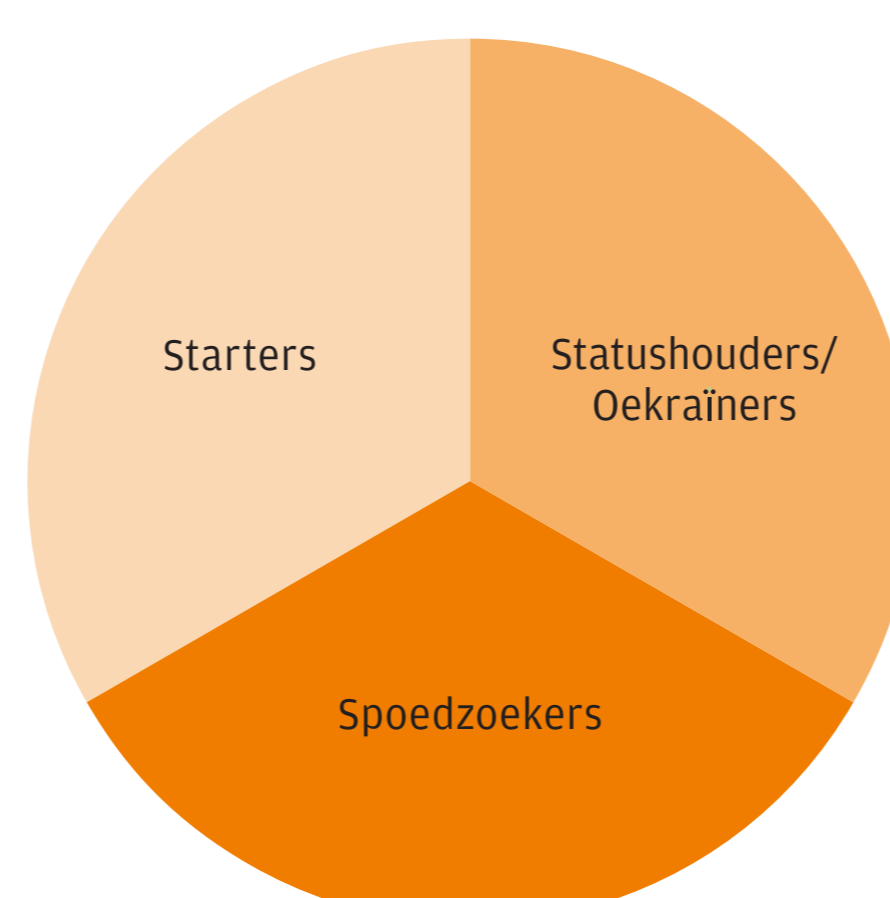
Duurzaam



Parkeren nabij locatie



Flexwoningen staan er max.
15 jaar

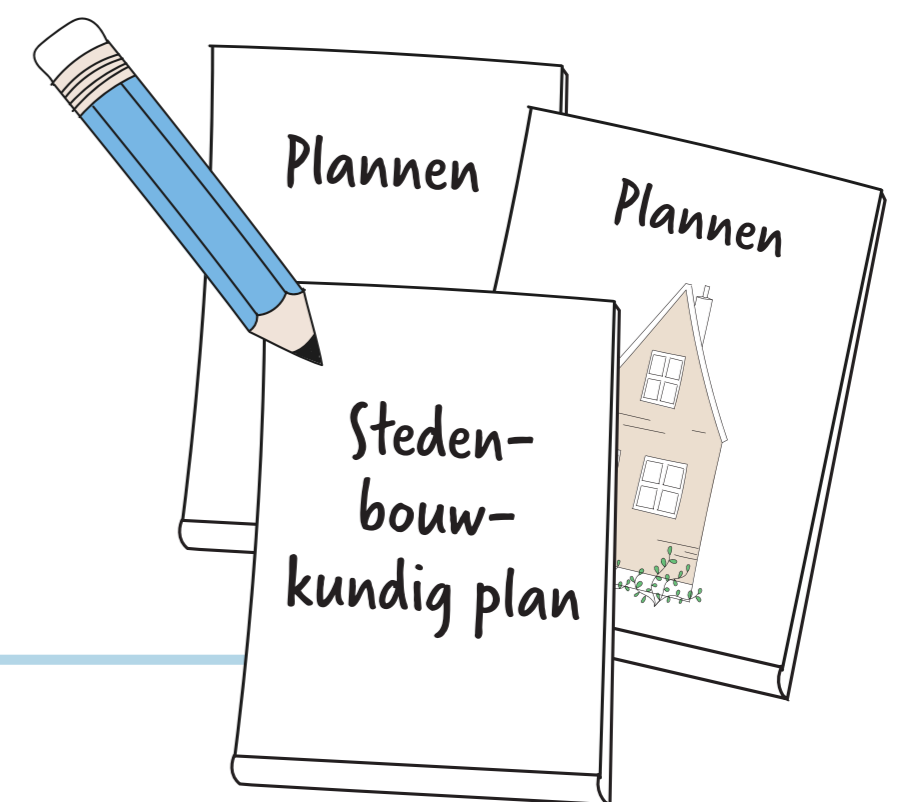


Tijdslijn

De komende maanden

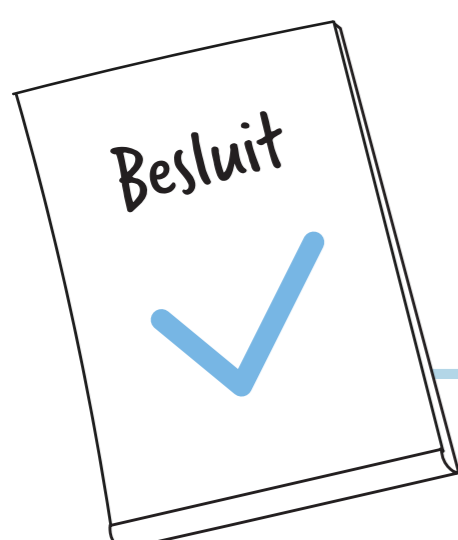
Nu

Op deze bijeenkomst laten Gemeente en woonbedrijf Ieder1 de stedenbouwkundige randvoorwaarden zien aan buurtbewoners, omwonenden en geïnteresseerde nieuwe bewoners om zo ideeën op te halen.



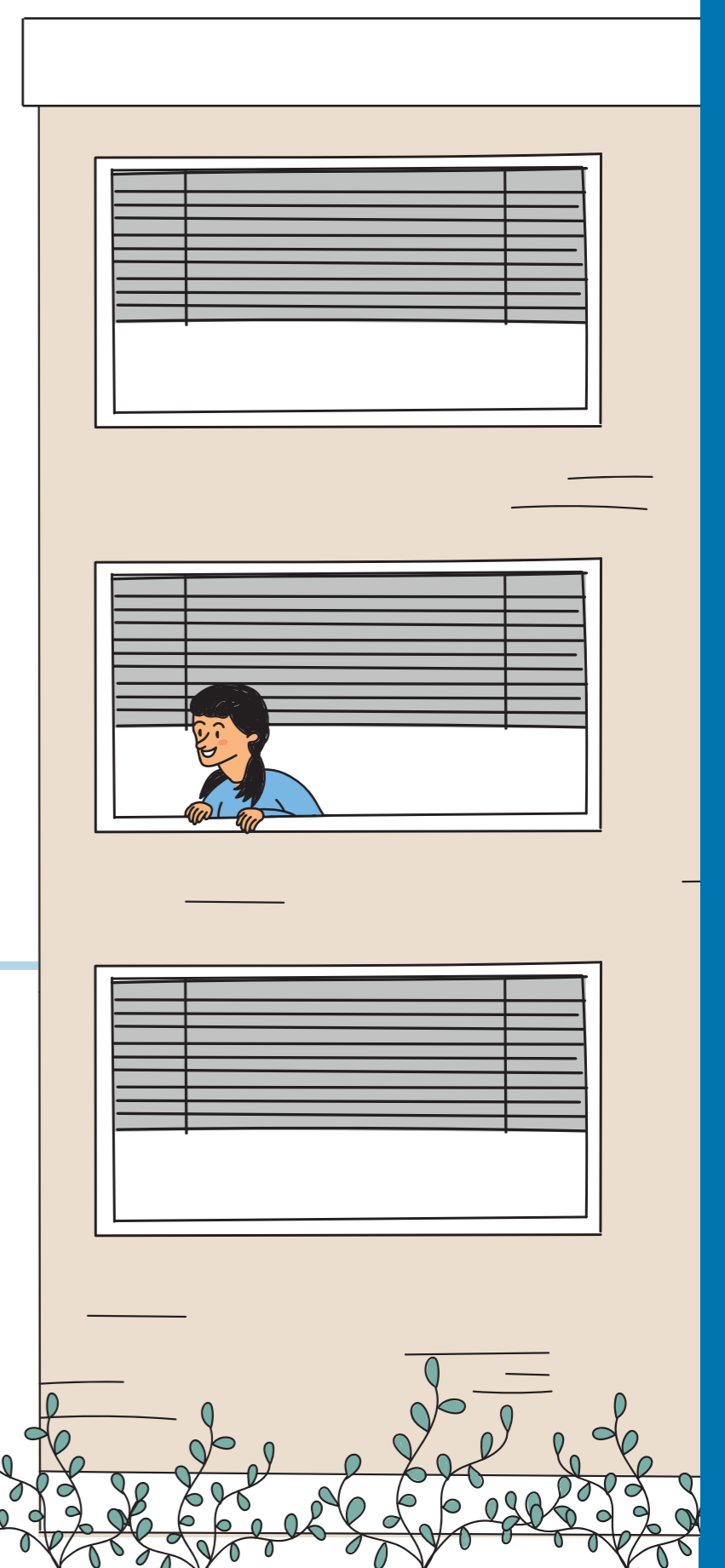
Voorjaar 2024

Gemeente en woonbedrijf Ieder1 werken samen het stedenbouwkundig plan uit.



Zomer 2024

Gemeente en woonbedrijf Ieder1 nemen een besluit over het uitvoeren van de plannen.



Eind 2024

- Bouwrijp maken van de locatie.
- Realisatie flexwoningen.

Blijf niet rondlopen met vragen.
Mail of bel met:

Gemeente Deventer

14 0570
flexwonen@deventer.nl,
www.deventer.nl/flexwonen

Woonbedrijf Ieder1

Wijkteam Zandweerd, Borgele en Platvoet
wijkteamzbp@ieder1.nl
088-111 0 352

Referentie- beelden

Dit zijn voorbeelden hoe het er uit kan komen te zien.



*Referentiebeelden Flexwonen project Steenbrugge