

Flexwoningen

rentree.

Suze Groenewegstraat/ Anna Reynvaanstraat

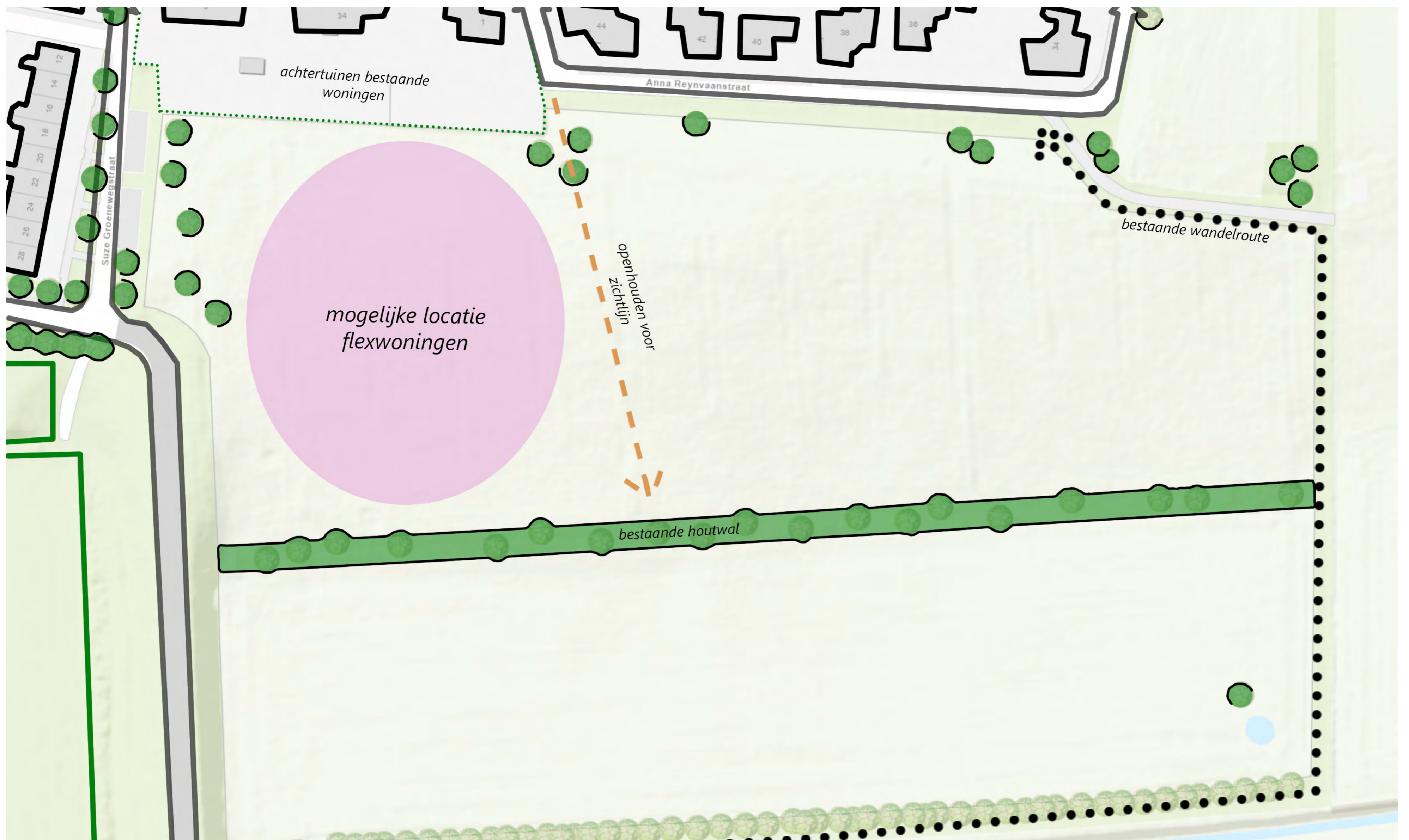


Gezien vanaf Okersteeg



Gezien vanaf Suze Groenewegstraat

Randvoorwaarden **rentree.** & doelgroepen



Voor deze locatie wordt een plan gemaakt voor flexwonen

Benieuwd hoe deze locatie er definitief uit komt te zien? **Halverwege 2024** laten we onze verdere uitwerking van de plannen zien.



Voor starters



Voor statushouders/
Oekraïners



Voor spoedzoekers



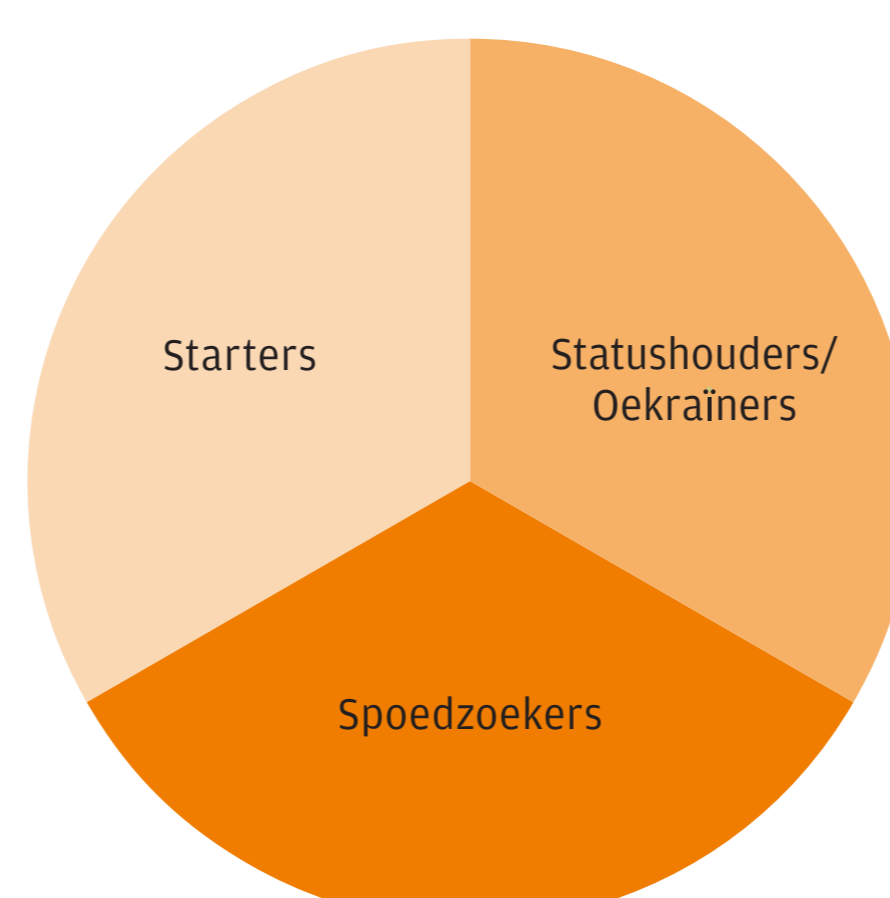
Duurzaam



Parkeren
op locatie



Flexwoningen
staan er max.
15 jaar



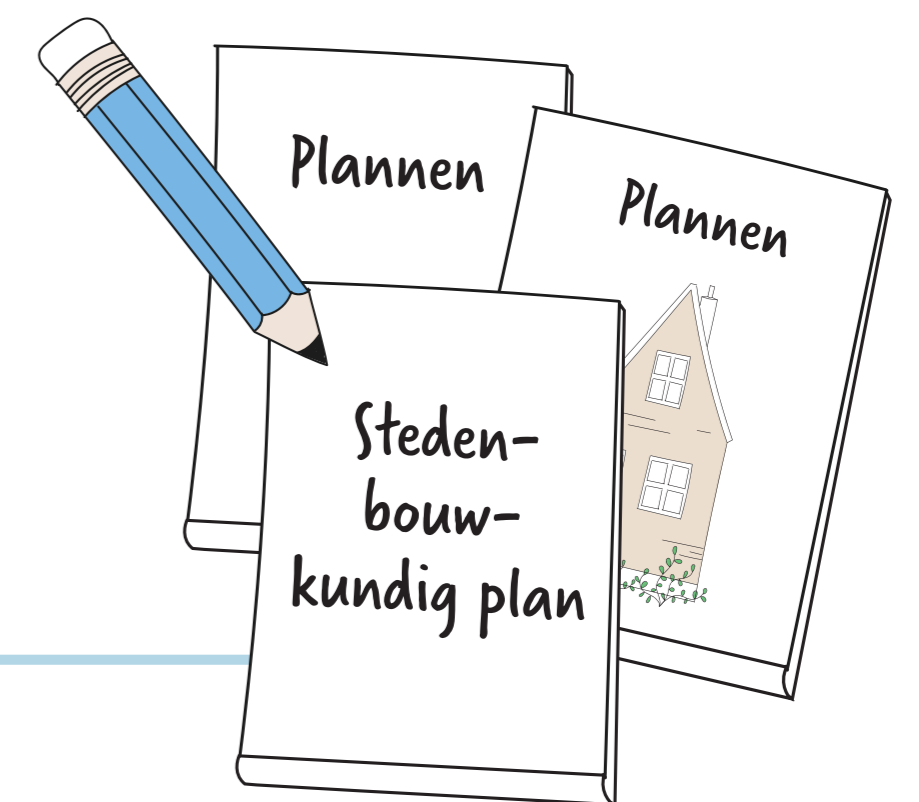
Tijdlijn

De komende maanden

rentree.

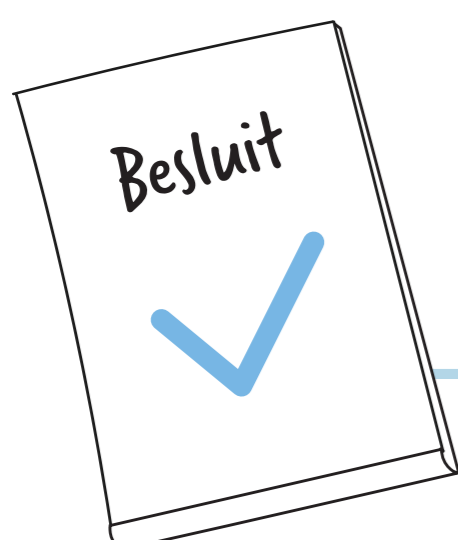
Nu

Op deze bijeenkomst laten Gemeente en Rentree de stedenbouwkundige randvoorwaarden zien aan buurtbewoners, omwonenden en geïnteresseerde nieuwe bewoners om zo ideeën op te halen.



Voorjaar 2024

Gemeente en Rentree werken samen het stedenbouwkundig plan uit.



Zomer 2024

Gemeente en Rentree nemen een besluit over het uitvoeren van de plannen en laten de verdere uitwerking van de plannen zien.

Blijf niet rondlopen met vragen.
Mail of bel met:

Gemeente Deventer

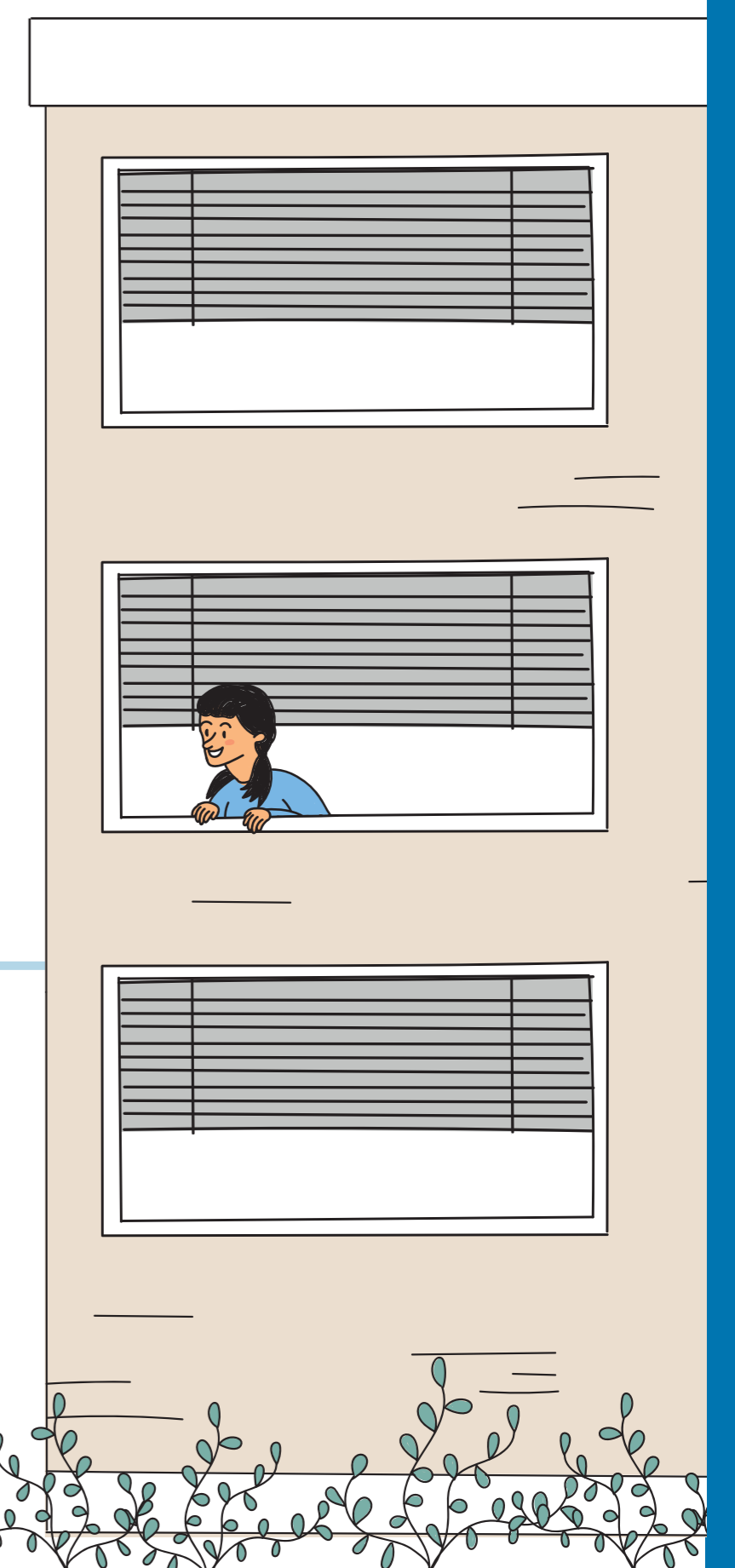
14 0570
flexwonen@deventer.nl,
www.deventer.nl/flexwonen

Rentree

info@rentree.nu
www.rentree.nu
0570-67 83 00

Eind 2024

- Bouwrijp maken van de locatie.
- Realisatie flexwoningen.



Referentie- beelden

rentree.

Dit zijn voorbeelden hoe het er uit kan komen te zien.

