



Schetsonwerp Steenbrugge | Copijn landschapsarchitecten



STEENBRUGGE

fase 2&3 SO Groen Casco

20.T0809
3 mei 2021

VERTREKPOINT

HOOFDOPBOUW OPENBARE RUIMTE

Dit is het groene raamwerk uit het stedenbouwkundig plan die we overnemen als kader voor verdere invulling van de openbare ruimte.

De hoofdstructuur van de openbare ruimte is geënt op het 'wasbordpatroon' van de ondergrond.

Belangrijke landschappelijke structuren in oostwestrichting zijn: de huidige Zandwetering, de nieuwe wadi tussen het dorp en de buurtschappen, en de laanbeplanting langs de Wechelerweg.

De groene wiggen van noord naar zuid verbinden het buitengebied met de stad. De Groene Spie loopt vanuit het hart van Steenbrugge naar het buitengebied. En het Zandweteringpark wordt verbonden met het omliggende landschap door een fijnmazig netwerk.



Hoofdpbouw openbare ruimte (bron: stedenbouwkundig plan Steenbrugge vervolg)

BEELDDRAGERS VAN STEENBRUGGE

Deze gebouwen en plekken vormen herkenningspunten voor de bewoners van Steenbrugge en geven op die wijze identiteit en verbondenheid. We spelen hierop in door de inrichting van de openbare ruimte aan te sluiten bij de identiteit van de verschillende plekken en gebouwen.



Beeldragers van Steenbrugge (bron: Beeldkwaliteit plan Steenbrugge vervolg)

DE OPGAWE

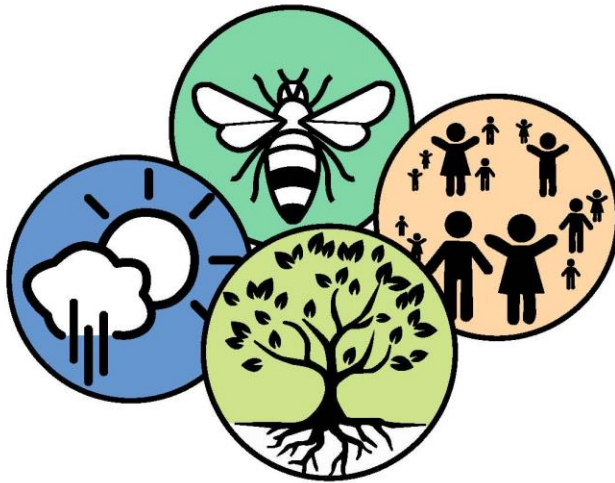
De openbare ruimte in de wijk Steenbrugge draagt bij aan een gezonde leefomgeving voor mens én dier.

Om dit te bereiken dient de ontwerpogave de volgende doelstellingen te integreren:

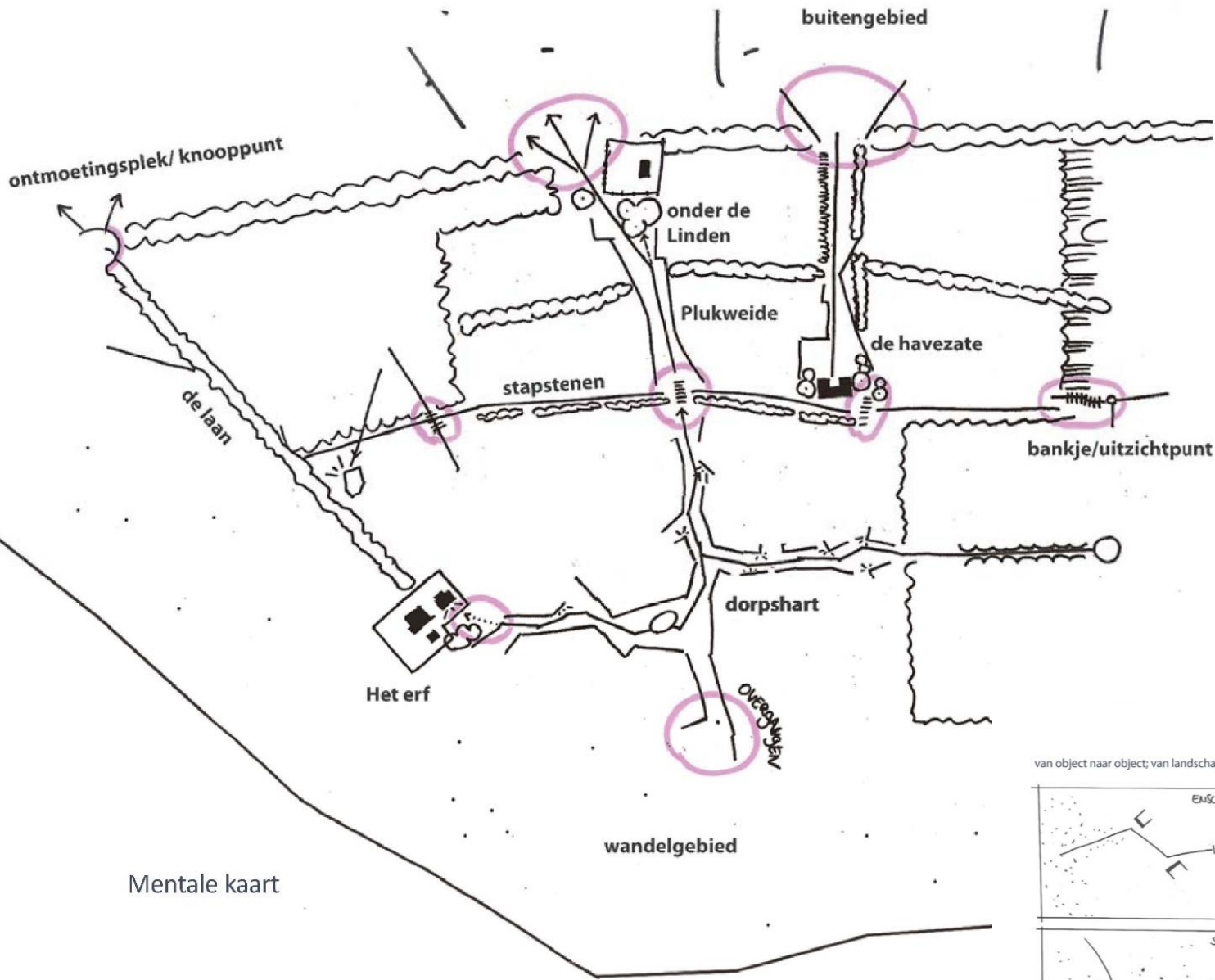
- Collectieve identiteit
- Klimaatadaptatie, tegengaan van hittestress en waterberging
- Natuurinclusiviteit, streekeigen, biodiversiteit, ecologische doelsoorten
- Sociale interactie, 'Beweging en ontmoeting' met plekken en routes in een encscenering

Deze doelstellingen zijn gestoeld op diverse beleidsstukken en de basisgedachte van Steenbrugge. De doelstellingen dienen concreter te worden gemaakt en vervolgens in ontwerpprincipes en voorstellen te worden vertaald. De ontwerpogave wordt integraal benaderd zodat meerdere doelen in de ontwerpvoorstellen worden behaald, en tevens een specifieke samenhangende identiteit voor de wijk kan geven.

De werkzaamheden voor de Groenstructuur Steenbrugge fase 2 en 3 zijn verdeeld in twee opgaven. Het landschappelijk ontwerp bestaande uit een basis groen casco; en een thematische uitwerking van deelgebieden. De doelstellingen worden op grote schaal beantwoord en vertaald binnen het groene casco en op het niveau van de deelgebieden uitgewerkt. Het karakter en narratief van Steenbrugge zal in thematische uitwerkingen een vertaling krijgen om de beeldkwaliteit en beleving van Steenbrugge naar een hoger niveau te tillen



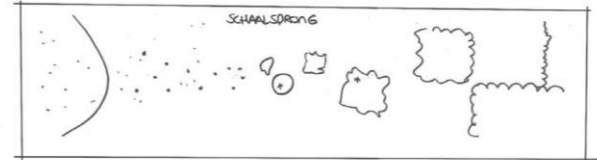
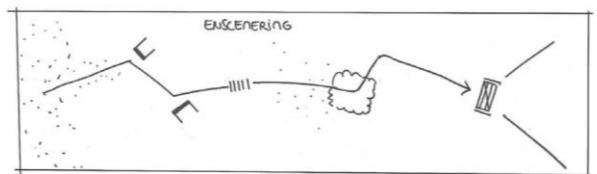
overlappende doelen



○ overgangen

Mentale kaart

van object naar object; van landschap naar landschap



overgang in schaal van het landschap

MARKERING VAN ENTREES & OVERGANGEN

Terugkerende elementen en dissonanten die een overgang markeren geven accent of verwondering van scene naar scene. Bijvoorbeeld de kasseien voor de entree van het huidige erf die als een restant in het pad liggen, en de stenen die her en der zijn neergelegd voor praktische doeleinden, maar voor de vreemde voorbijganger gezien kan worden als de markering van een overgang.



De kasseien zorgen voor een onderbreking in het pad en roepen verwondering op; de dissonant die een tijdlaag markeert



Deze steen markeert een plek en een verhaal maar is tevens speelaanleiding



Dit koeien rooster verteld iets over de plek en heeft een stukje afwijkende verharding



Schaap-scheer-speel- kraal KCCM; een object met een dubbele functie als verrassend object in het landschap



vb. een opgaand element werkt als oriëntatiepunt.



Een oude drinkbak (als restant in het landschap)

Zo zijn er ook een aantal voorbeelden te noemen die we in kunnen zetten om de identiteit van het gebied te versterken. Omdat Steenbrugge een nieuwe woonomgeving is ziet alles er strak, verzorgd en gestileerd uit. We willen Steenbrugge de eigenheid meegeven uit haar omgeving, weg van het gestileerde. De restant van een 'oud' pad, stijlrand, agrarische relict; objecten die 'het Sallandse' vertegenwoordigen.



Collectieve identiteit

De collectieve identiteit van Steenbrugge gaat over samenleven en ontmoeten; in verbinding met je omgeving; streekeigen; samen onderhouden en samen de vruchten plukken. Het gaat over Twents naoberschap. Landschapselementen uit de omgeving worden de wijk ingetrokken, hebben recreatieve waarde en een nutsfunctie. Leren van de natuur is een belangrijk thema. Het Sallandse wordt omarmd.



NATUUR EDUCATIE



TROTS

LANDSCHAPSELEMENTEN UIT OMGEVING DE WIJK INTREKKEN

SAMEN ONDERHOUDEN



NAOBERSCHAP

KLEINSCHALIG



STREEKEIGEN
IN VERBINDING MET JE OMGEVING



SAMENLEVEN/ONTMOETEN



AGRARISCH LANDSCHAP

ROBUUST



GEZONDE LEEFOMGEVING

NUTSFUNCTIE





Klimaatadaptatie Deventer ambitie en aanpak

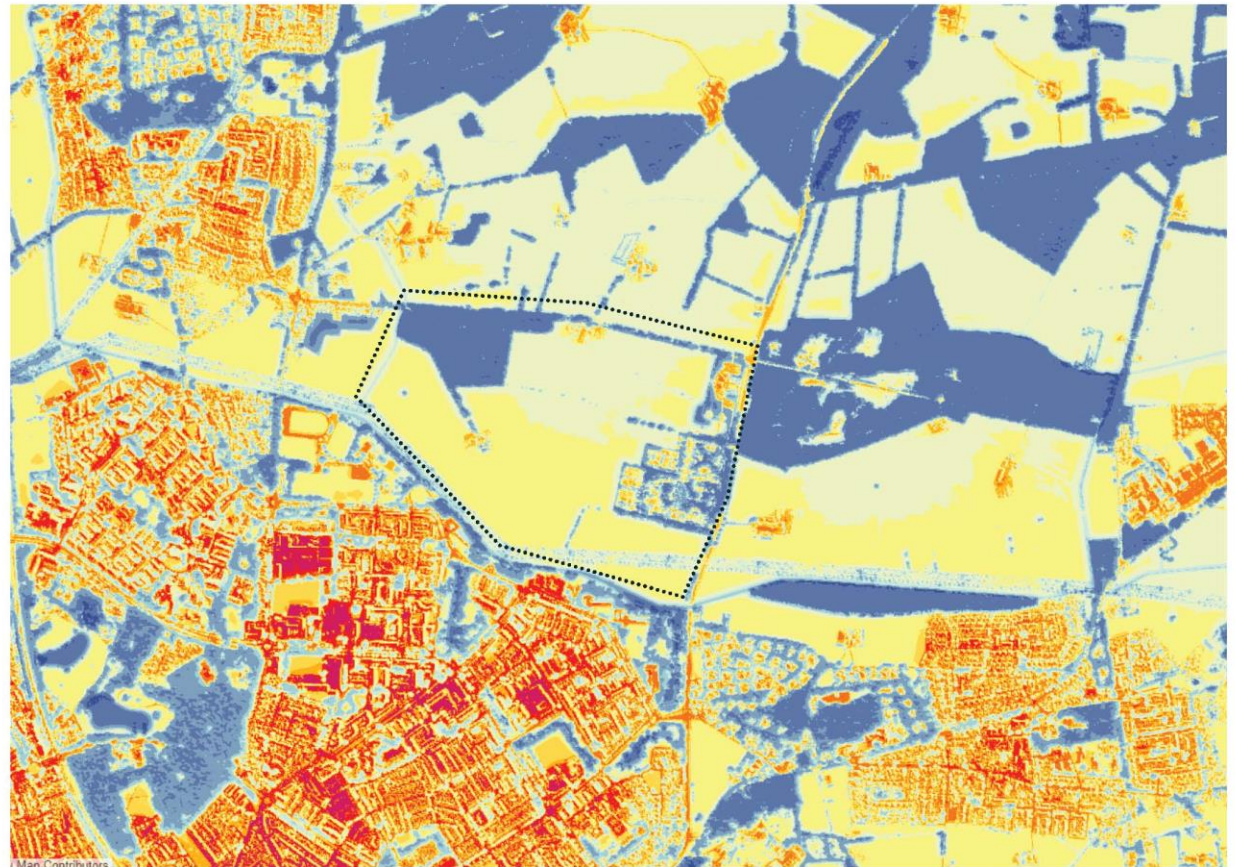
Onze kernboodschap is: 'Deventer handelt klimaatadaptief. Dit doen we door samen met bewoners en partijen maatregelen te nemen die de kans op overstromingen minimaliseren en de nadelige gevolgen van extreme hitte, droogte en hevige regenval beperken. Daarbij benutten we mogelijkheden die bijdragen aan een prettige en gezonde leefomgeving'.

Deventer moet in 2050 klimaatadaptief zijn. Dat betekent dat:

- Bij hevige regenval het water zijn weg vindt, zonder al te veel overlast;
- Het risico op overstromingen zo gering mogelijk is en de eventuele gevolgen beperkt blijven;
- Er op hete dagen binnen en buiten koele plekken zijn en dat er extra aandacht is voor kwetsbare groepen;
- We droogteschade beperken door regenwater niet naar de riolering af te voeren, maar in de bodem te infiltreren.

Rechts de het plangebied in een kaart waar de verschillen tussen hittestress (rood) en verkoeling (blauw) zijn te zien. De huidige kern van Steenbrugge staat nog niet op de kaart.

In de ontwerpogave is het doel de blauwe en gele gebieden door de wijk te laten aderen, zodat de toekomstig te bebouwen delen zeer nabij koelere delen liggen en is het de ambitie dat de kaart niet naar het rood doorschiet.



Hittestress Deventer (Bron: <https://tauw.maps.arcgis.com>)



Binnen het plangebied zetten we in op klimaatadaptatie door de volgende ingrepen :

1. Het realiseren van een aaneengesloten groenstructuur waarin waterinfiltratie- en buffering een plek krijgt
2. Het inzetten van ontwerprichtlijnen om microklimaten en koelribben te creëren
3. We benutten een palet van landschappelijke structuren (met een unieke vegetatie) om diversiteit te creëren. Dit draagt bij aan het verbeteren van de thermische beleving en verdamping

LANDSCHAPSELEMENTEN – STREEKGEBONDEN

PALET

We zetten dit palet van streekgebonden landschapselementen in om invulling te geven aan de groenstructuur.

Voor invulling van streekgebonden landschapselementen putten we uit de lijst 'Streekgeigen en inheemse bomen en struiken Overijssel'.

Deze voegen we toe in de bijlage onder 'Biodiversiteit streekgeigen soorten'.



Gemengde natuurlijke haag



Houtwal



Akkerrand



Bos



Takkenril



Knoteiken



Vlechthekken



DOELSOORTEN

Aanwezig of potentieel

Per habitus zijn er verschillende soorten dieren aanwezig in het gebied; soorten die zich jaar rond vestigen of soorten die foerageren zoals de eekhoorn en de steenmarter. De vleermuis benut de nabijheid van bomenrijen, watergangen, bossen en woningen ter beschutting en voor voedsel. En gebruikt De Zandwetering als vliegroute. De Steenuil heeft zich momenteel gevestigd op de erven ter hoogte van Wechelerweg 52 en 54. Er zijn vogels gespot in het bos en in houtopstanden zoals de boomklever, boomkruiper en de groene specht.

Soorten die we willen aantrekken in het gebied zijn soorten die zich in of rondom woongebieden kunnen vestigen. Verschillende soorten vlinders, wilde bijen, maar ook de huismus, spreeuw en de egel. Vanuit de groene wiggen willen we soorten naar binnen trekken die voorkomen in het buitengebied; de gierwaluw, vleermuizen, de eekhoorn, en wellicht dat de braamsluiper zich zal vestigen.

We creëren verschillende milieus waarin deze doelsoorten goed kunnen gedijen. Zo leggen we voor de vlinders verschillende kruidenmengsels aan, creëren we hoge droge plekjes voor de wilde bij, en willen we beschutting bieden voor vogels in de vorm van dakpannen, takkenrillen, een klooster-/stapelmuur, heggen en houtwallen.

Soorten in bosje:



Buizerd



Sperwer



Steenmarter



Eekhoorn

Erven Wechelerweg 52 en 54



Steenuil

Wijkambassadeurs:



Dagpauwoog



Citroenvlinder



Oranje tipje



Wilde bijen



Egel



Spreeuw



Huisumus



Braamsluiper

In bos en houtopstanden:



Boomklever



Boomkruiper



Groene specht

Aan randen:



Vleermuizen

SOCIALE INTERACTIE



ONTSPANNEN



SPELEN IN DE NATUUR



DOORWAADBAAR



ONTDEKKEN



GEZOND LEVEN

OOGSTEN



SOCIALE INTERACTIE

SPELAANLEIDING



In het stedenbouwkundig plan is aangegeven waar speelaanleiding per leeftijdsgroep een plek kan krijgen. Dit valt voor een deel binnen de groenstructuur van de deelgebieden die worden uitgewerkt. Natuurlijke speelelementen hebben de voorkeur passend bij de identiteit van de het Sallandse en de verschillende buurten.



Inspiratie in agrarisch erfgoed naar hedendaagse speelobjecten



Spelaanleidingen

LEGENDA



spelaanleidingen 0 tot 5 jaar
spelaanleidingen 6 tot 12 jaar
afstand tot woning, 100m.

Bestaande speelaanleidingen

Spelaanleiding (bron: stedenbouwkundig plan Steenbrugge vervolg)





Schetsontwerp Steenbrugge

Fase 2&3 Groen Casco | schaal 1:1000



DEELGEBIED 1: HET ZWERMDORP



doorzicht naar landschap

straatbomen,
mix van soorten



wadi

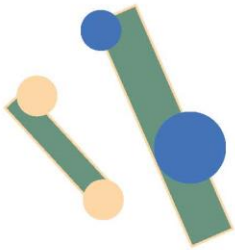
greppel

wilgenhut
speelelement
bv toren

wilgen



SCHEMA
ANKERPUNTEN



NATUURTYPOLOGIE EN KLIMAAT: RAND ZWERMDORP

Soortenlijst straatbomen:

- Gleditsia - Gleditsia triacanthos 'Street Keeper'
- Honingboom - Styphnolobium japonicum 'Regent'
- Lijsterbes - Sorbus 'Dodong'
- Lijsterbes - Sorbus discolor

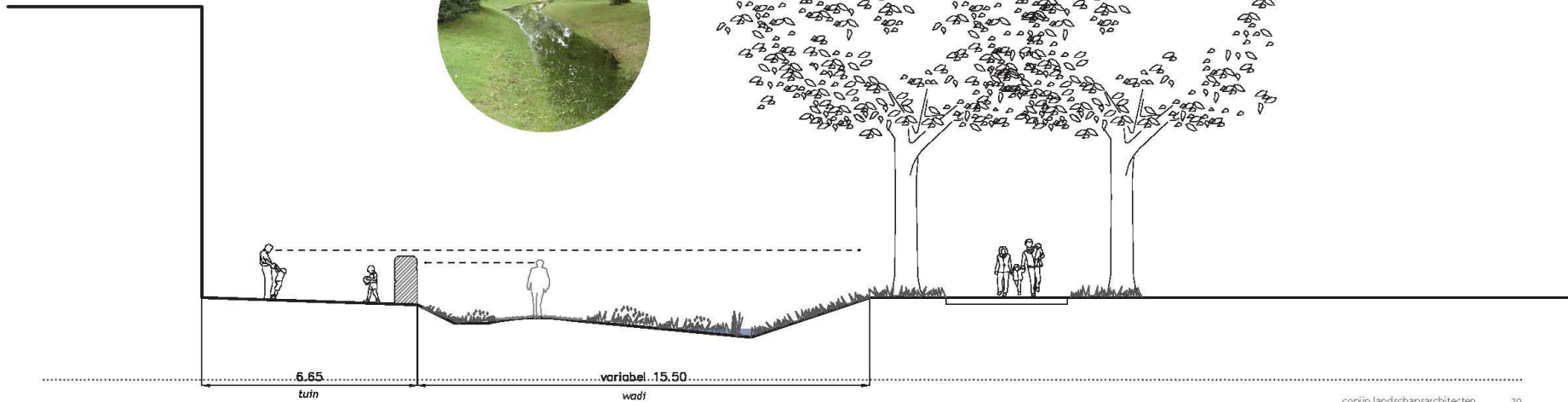
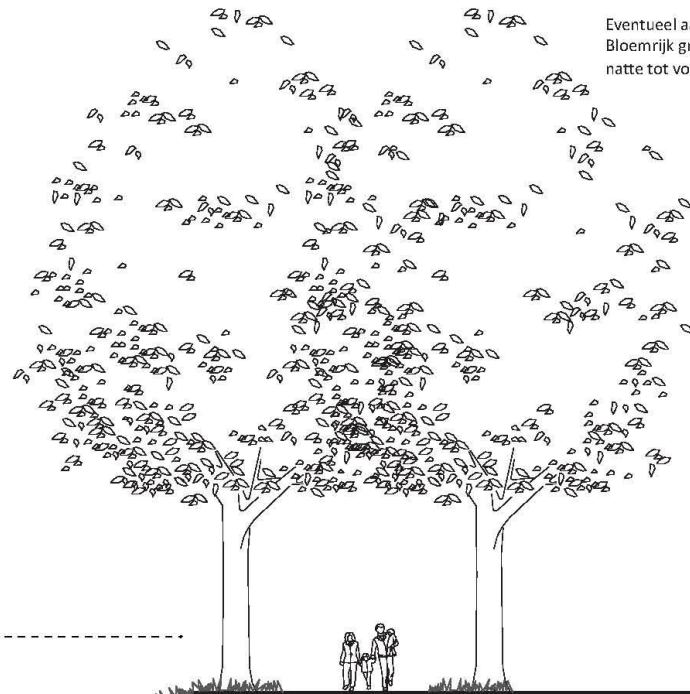


Soortenlijst wadi:

- Schietwilg - Salix alba
- Kruipwilg - Salix repens
- Katwilg - Salix viminalis
- Wilgbladige eik - Quercus phellos
- Wilde gagele - Myrica gale
- Zachte berk - Betula pubescens
- Zwarte els - Alnus glutinosa

- Gele lis - Iris pseudacorus
- Grote kattenstaart - Lythrum salicaria
- Dotterbloem - Caltha palustris
- Echte koekoeksbloem - Lychnis flos-cuculi
- Echte valeriana - Valeriana officinalis
- Watermunt - Mentha aquatica

- Eventueel aanvullen met Cruydhoeck G3
- Bloemrijk graslandmengsel voor jaarrond natte tot vochtige gronden



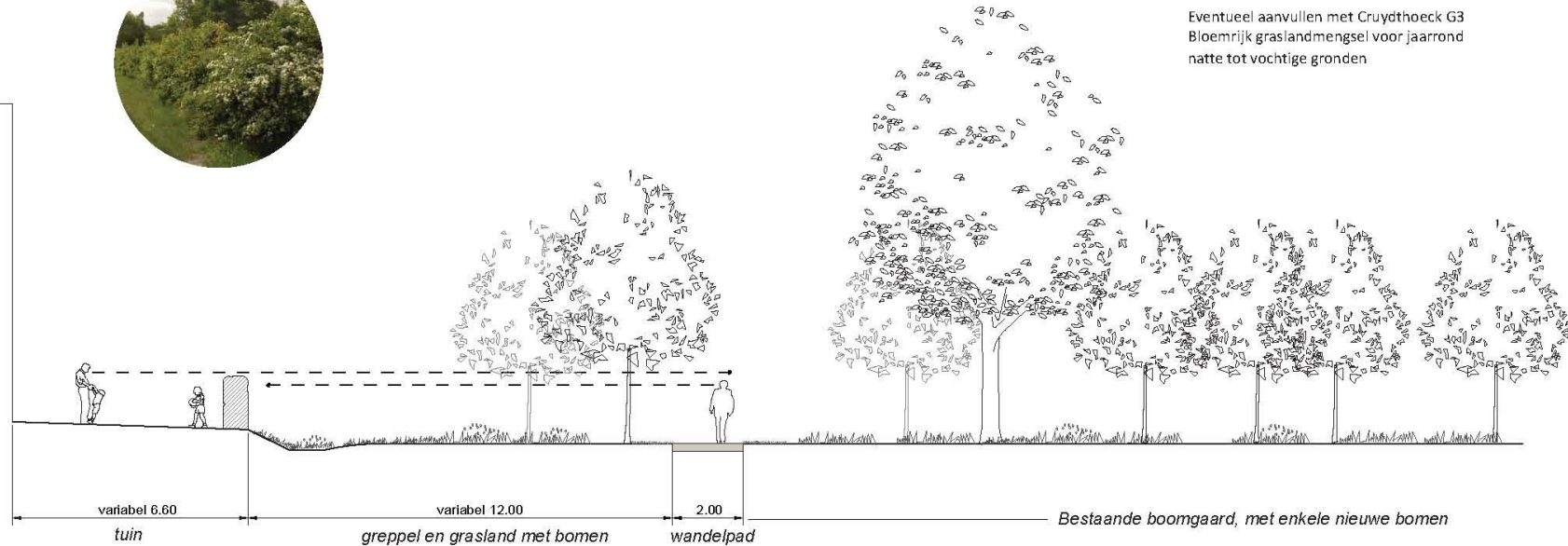


Soortenlijst :
Schietwilg - Salix alba
Kruipwilg - Salix repens
Katwilg - Salix viminalis
Wilgbladige eik - Quercus phellos
Wilde gageel - Myrica gale
Zachte berk - Betula pubescens
Zwarte els - Alnus glutinosa

Tamme kastanje - Castanea sativa
Walnoot - Juglans regia

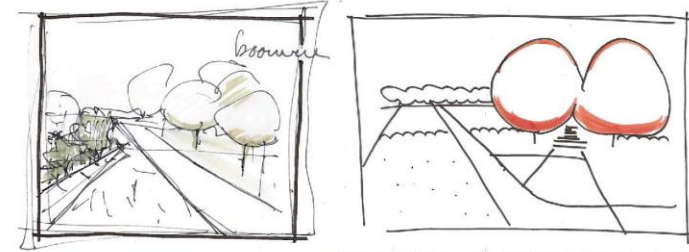
Gele ijs - Iris pseudacorus
Grote kattenstaart - Lythrum salicaria
Dotterbloem - Caltha palustris
Echte koekoeksbloem - Lychnis flos-cuculi
Echte valeriaan - Valeriana officinalis
Watermunt - Mentha aquatica

Eventueel aanvullen met Cruytdhoeck G3
Bloemrijk graslandmengsel voor jaarrond
natte tot vochtige gronden

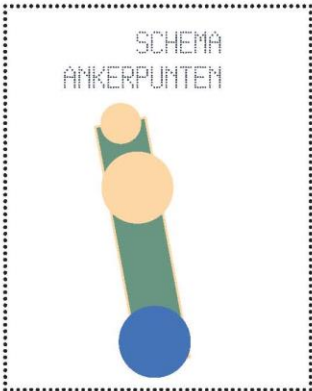




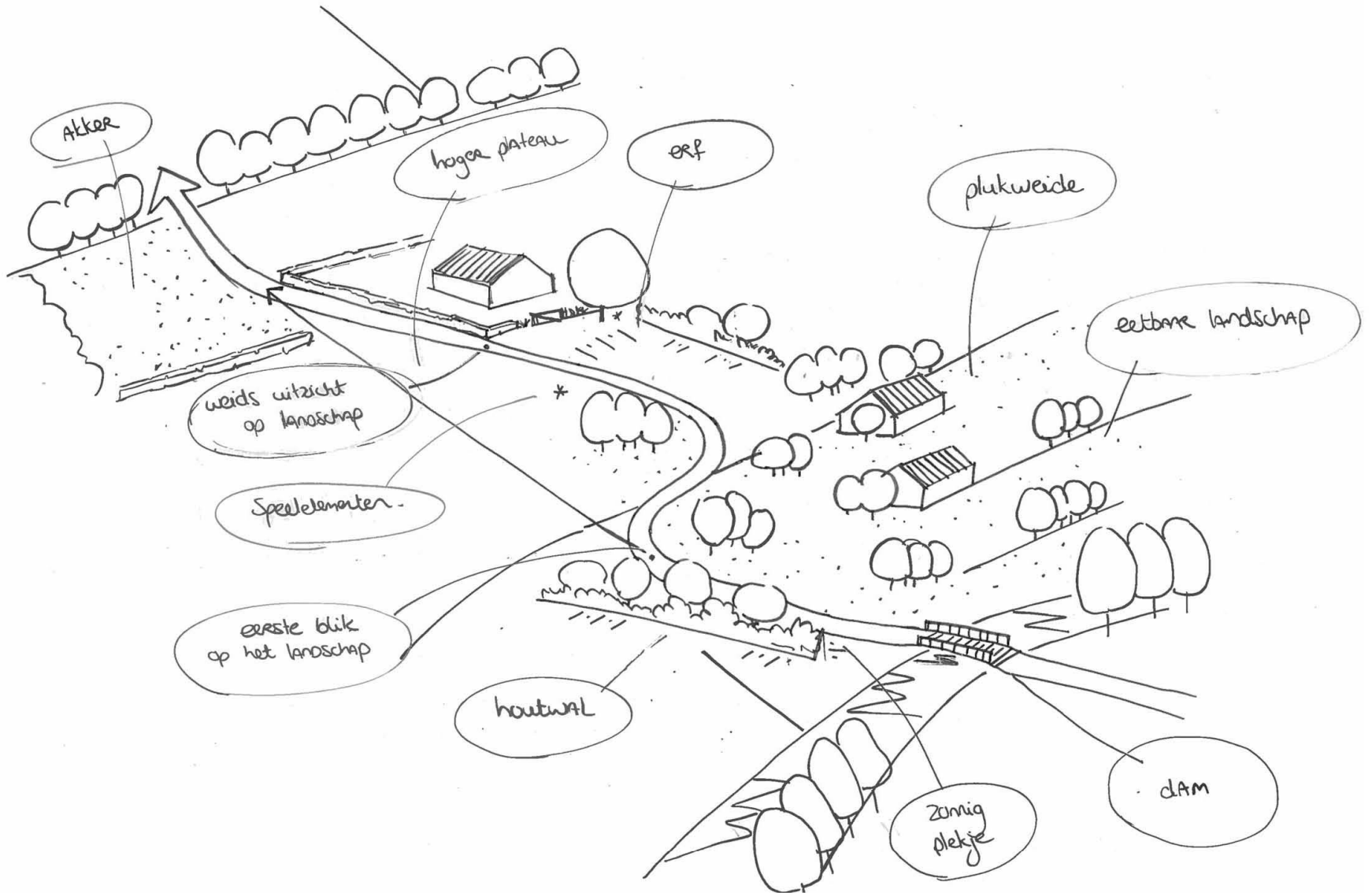
KARAKTERISTIEK



erf met zicht op achterliggend landschap



BELEVING VAN DE ROUTE - SCENES



NATUURTYPOLOGIE EN KLIMAAT: GROENE SPIE



- Soortenlijst
 Houtwal:
 Veldesdoorn - *Acer campestre*
 Meidoorn - *Crataegus monogyna*
 Sleedoorn - *Prunus spinosa*
 Hondсроos - *Rosa canina*
 Kale struweelroos - *Rosa dumalis*
 Kardinaalsmuts - *Euonymus europaeus*
 Wilde lijsterbes - *Sorbus aucuparia*



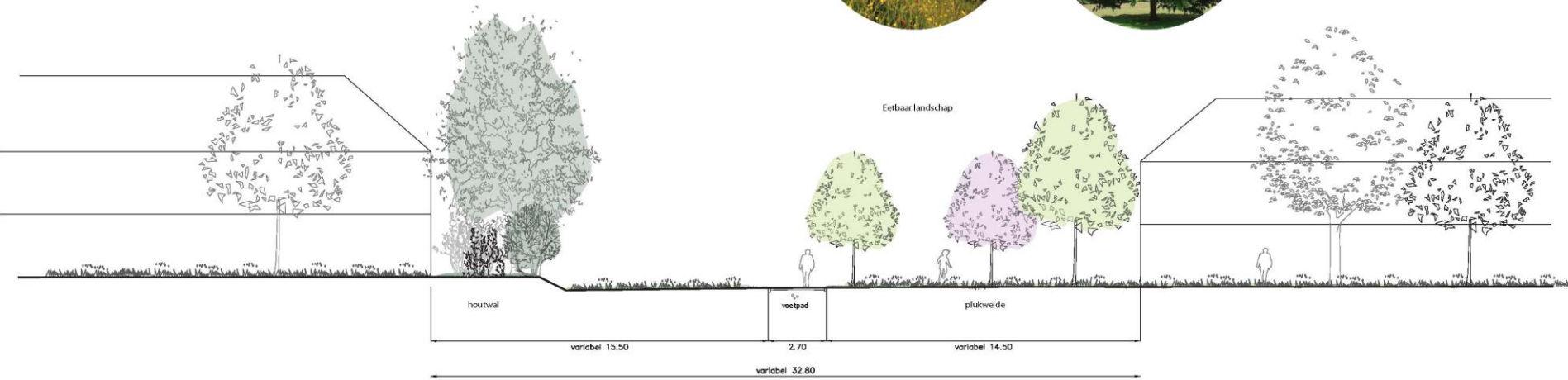
- Soortenlijst
 De weide waaier/plukbaar/eetbaar:
 Appel - *Malus* (eetbaar)
 Wilde appel - *Malus sylvestris*
 Wilde mispel - *Mespilus germanica*
 Peer - *Pyrus* (eetbaar)
 Zoete kers - *Prunus avium*
 Tamme Kastanje - *Castanea sativa*
 Walnoot - *Juglans regia*
 Kornoelje - *Cornus mas*
 Zwarte bes - *Ribes nivgrum*
 Kruisbes - *Ribes uva-crispa*

Accent: Hollandse linde - *Tilia europaea*

G1 Bloemrijk graslandmengsel voor lichtere gronden (Cruydhoeck)



AANPASSING VI-VI'



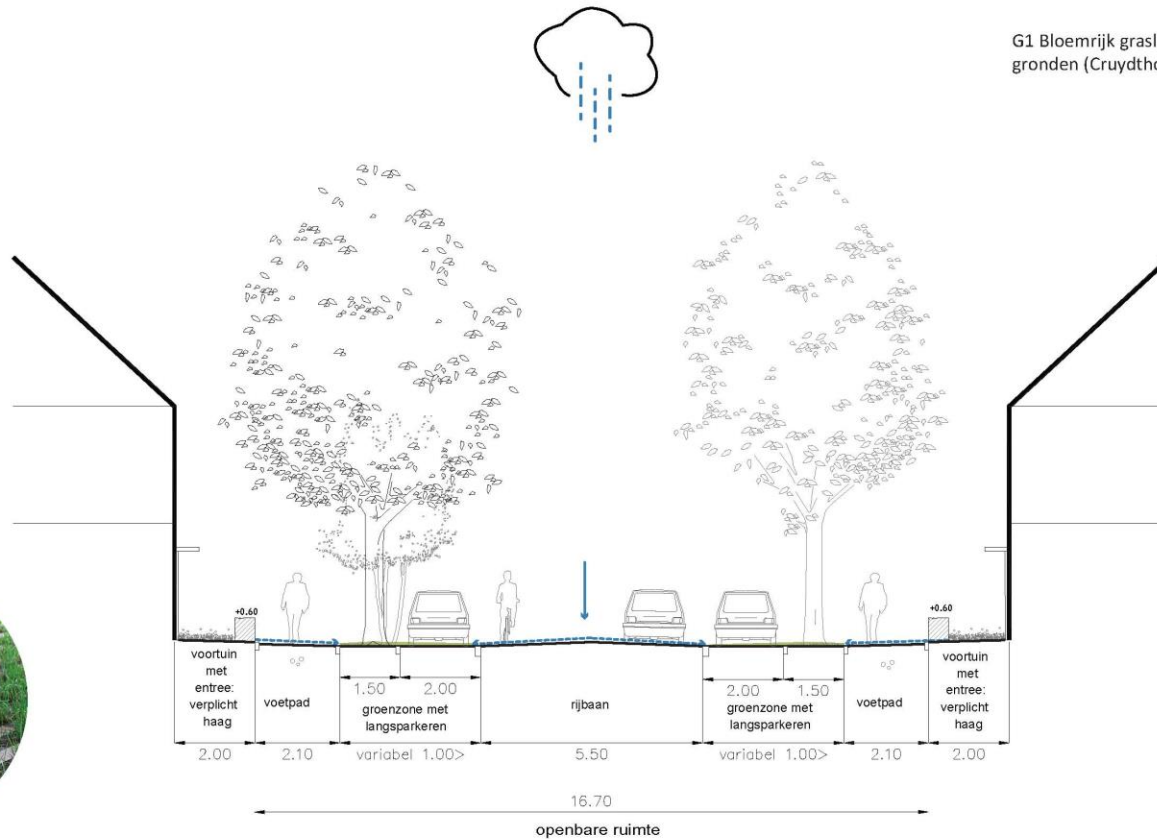
Profiel Hoofdgroenstructuur VI-VI'

AANPASSING IV-IV'

Soortenlijst:

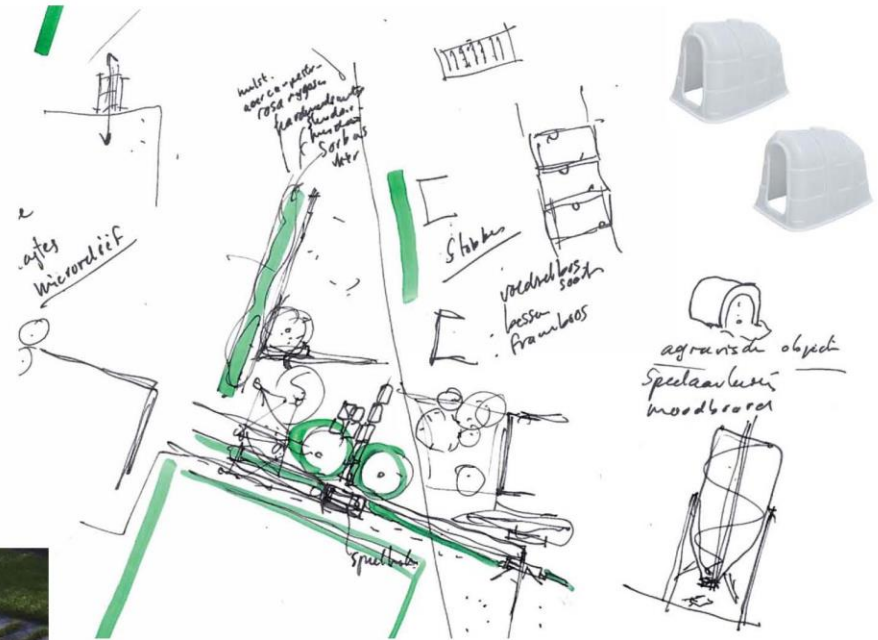
- Beuk - *Fagus sylvatica*
- Zomereik - *Quercus robur*
- Kleinbladige linde - *Tilia cordata*
- Boomhazelaar - *Corylus colurna*
- Grove den - *Pinus sylvestris*
- Wilde Lijsterbes - *Sorbus aucuparia*

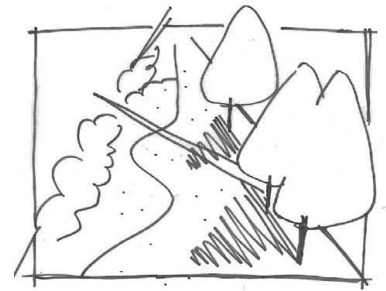
G1 Bloemrijk graslandmengsel voor lichtere gronden (Cruydhoeck)



Profiel Hoofdstructuur IV-IV'

GROENE SPIE - REFERENTIE ERFSPEELPLAATS





paddenpoel

oversteek die onderloopt

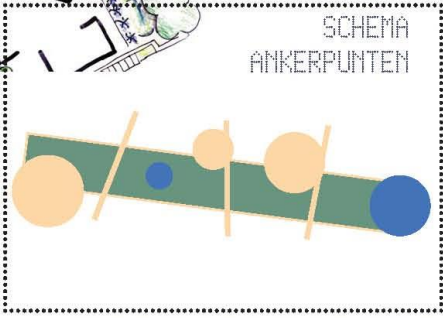
stapstenen en loopbrug

oversteek (dam)

dam



SCHEMA ANKERPUNTEN

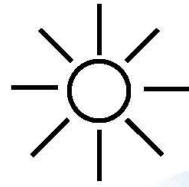


mix van bomen

heesters langs tuinen

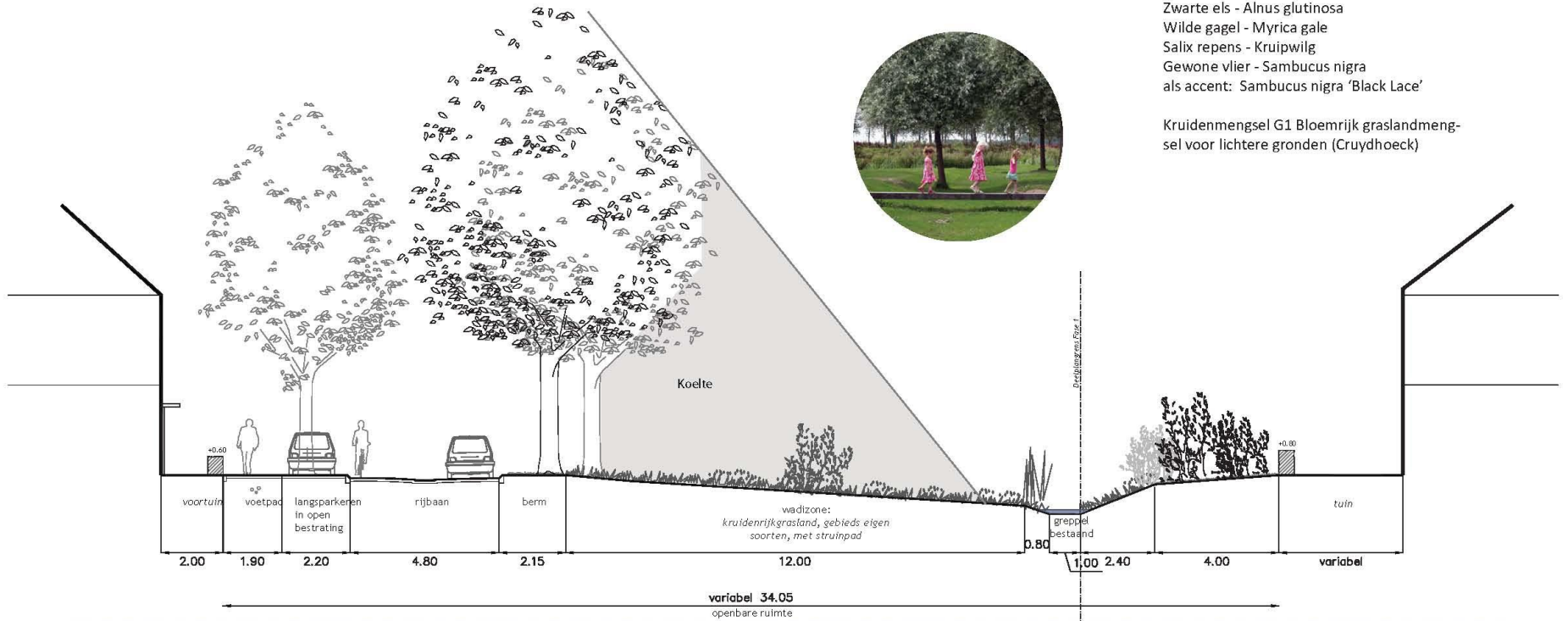
Opm: toegankelijkheid voor rolstoelen waarborgen in combinatie met spelaanleiding. De ambitie is om variatie aan te brengen in gebruik en routing





- Soortenlijst:
- Ratelpopulier - *Populus tremula*
 - Grauwe abeel - *Populus canescens*
 - 'Witte van Haamstede'
 - Haagbeuk - *Carpinus betulus*
 - Zomereik - *Quercus robur*
 - Zachte berk - *Betula pubescens*
 - Zwarte els - *Alnus glutinosa*
 - Wilde gagel - *Myrica gale*
 - Salix repens - Kruipwilg
 - Gewone vlier - *Sambucus nigra*
 - als accent: *Sambucus nigra* 'Black Lace'

Kruidentmengsel G1 Bloemrijk graslandmengsel voor lichtere gronden (Cruydhoeck)



Profiel Hoofdgroenstructuur VII-VII'

DEELGEBIED 4: HAVEZATE



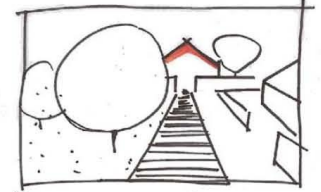
koetshuis met 3 lindes



wildgang



KARAKTERISTIEK



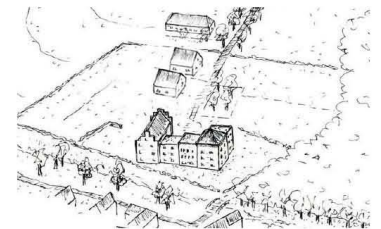
karrenspoor

wadi met knoteiken

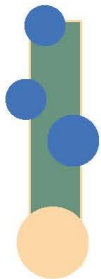
(verblijfs)plek met een grote boom en dam

parkeerplekken omringt door leischermen

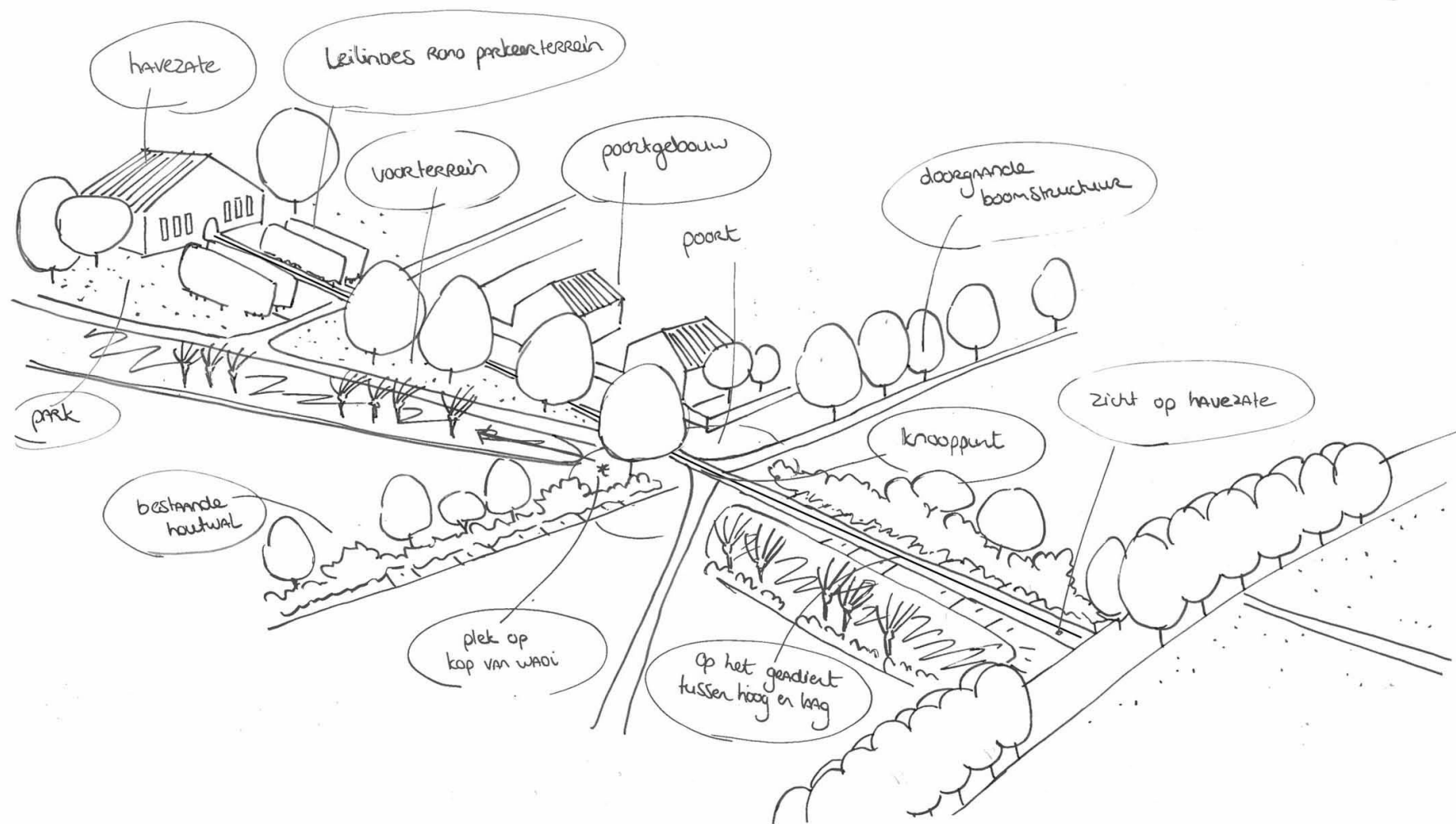
parksfeer, grote bomen



SCHEMA
ANKERPUNTEN



BELEVING VAN DE ROUTE - SCENES



NATUURTYPOLOGIE EN KLIMAAT: HAVEZATE



Soortenlijst

Wadi:

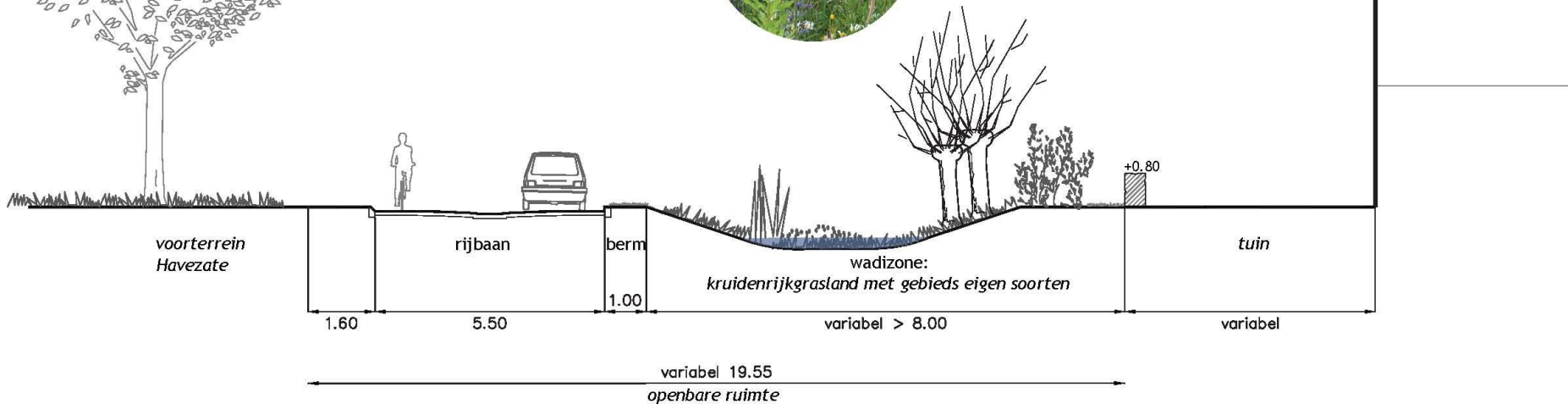
- Knotbomen: Eik, Els
- Wilde gageel - Myrica gale
- Kruipwilg - Salix repens
- Gewone vlier - Sambucus nigra

Kruidenmengsel G1 Bloemrijk graslandmengsel voor lichtere gronden (Cruydhoeck)

Havezate park:

- Linde - Tilia europaea
- Bloklinde/lindecarre - Tilia cordata
- Beuk - Fagus sylvatica
- Bruine beuk - Fagus sylvatica 'Atropunicea'
- Prunus avium - Zoete kers
- Tulpenboom - Liriodendron tulipifera

met mate aanplanten als accent
 rond p.plaats, poortgebouwen:
 Japanse Zelkova - Zelkova serrata
 Perzisch IJzerhout - Parrotia persica



Profiel Hoofdstructuur III-III'

NATUURTYPOLOGIE EN KLIMAAT: HAVEZATE DOORSNEDE 2



Soortenlijst

Wadi:

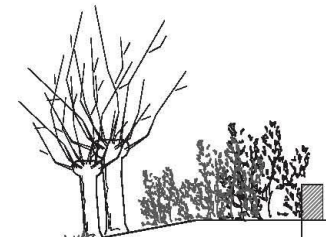
- Knotbomen: Eik, Els
- Wilde gagel - *Myrica gale*
- Kruipwilg - *Salix repens*
- Gewone vlier - *Sambucus nigra*

Kruidenmengsel G1 Bloemrijk graslandmengsel voor lichtere gronden (Cruydhoeck)

Havezate park:

- Linde - *Tilia europaea*
- Kleinbladige linde - *Tilia cordata*
- Beuk - *Fagus sylvatica*
- Bruine beuk - *Fagus sylvatica 'Atropunicea'*
- Prunus avium - Zoete kers
- Tulpenboom - *Liriodendron tulipifera*

knotbomen



Privacy in tuin door bomen en struiken

10.65

5.00

variabel 31.70

bestaande houtwal

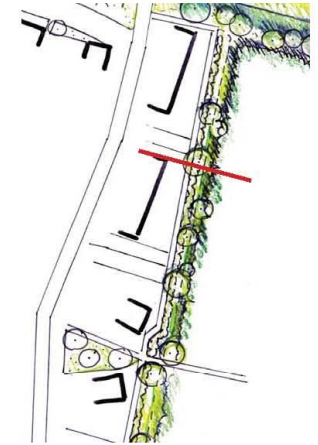
betonnenoor

wadi

Pad naar Havezate

copijn landschapsarchitecten

46



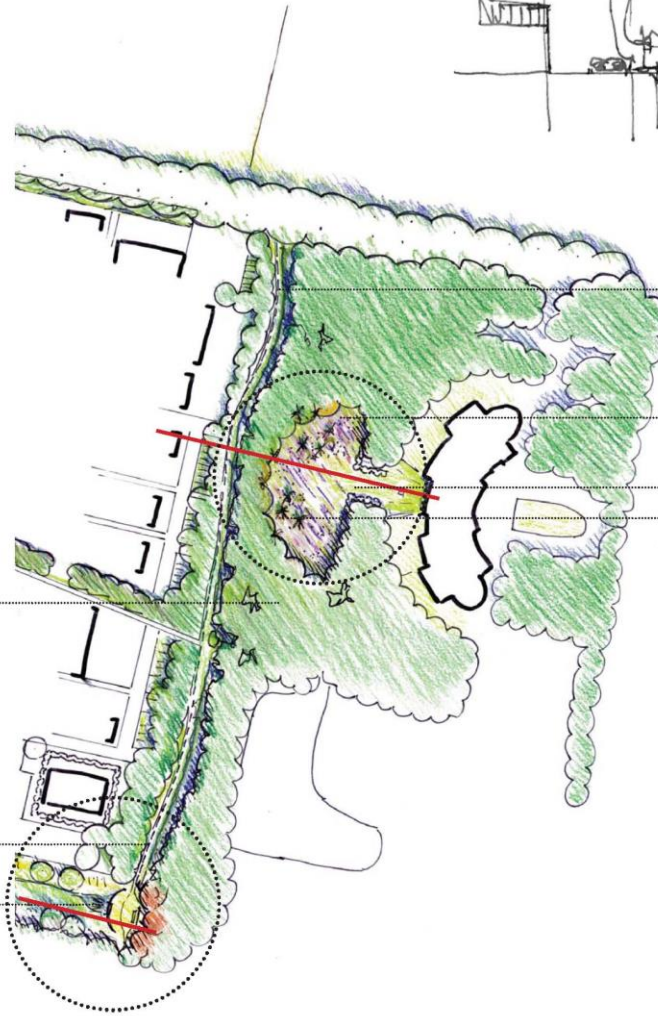
DEELGEBIED 5: (BOS)RAND BEGRAAFPLAATS



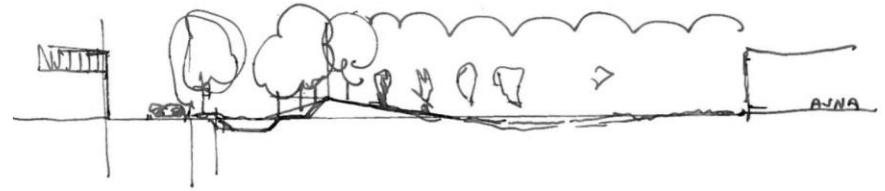
dennenbos

wadi

bron



Doorsnede



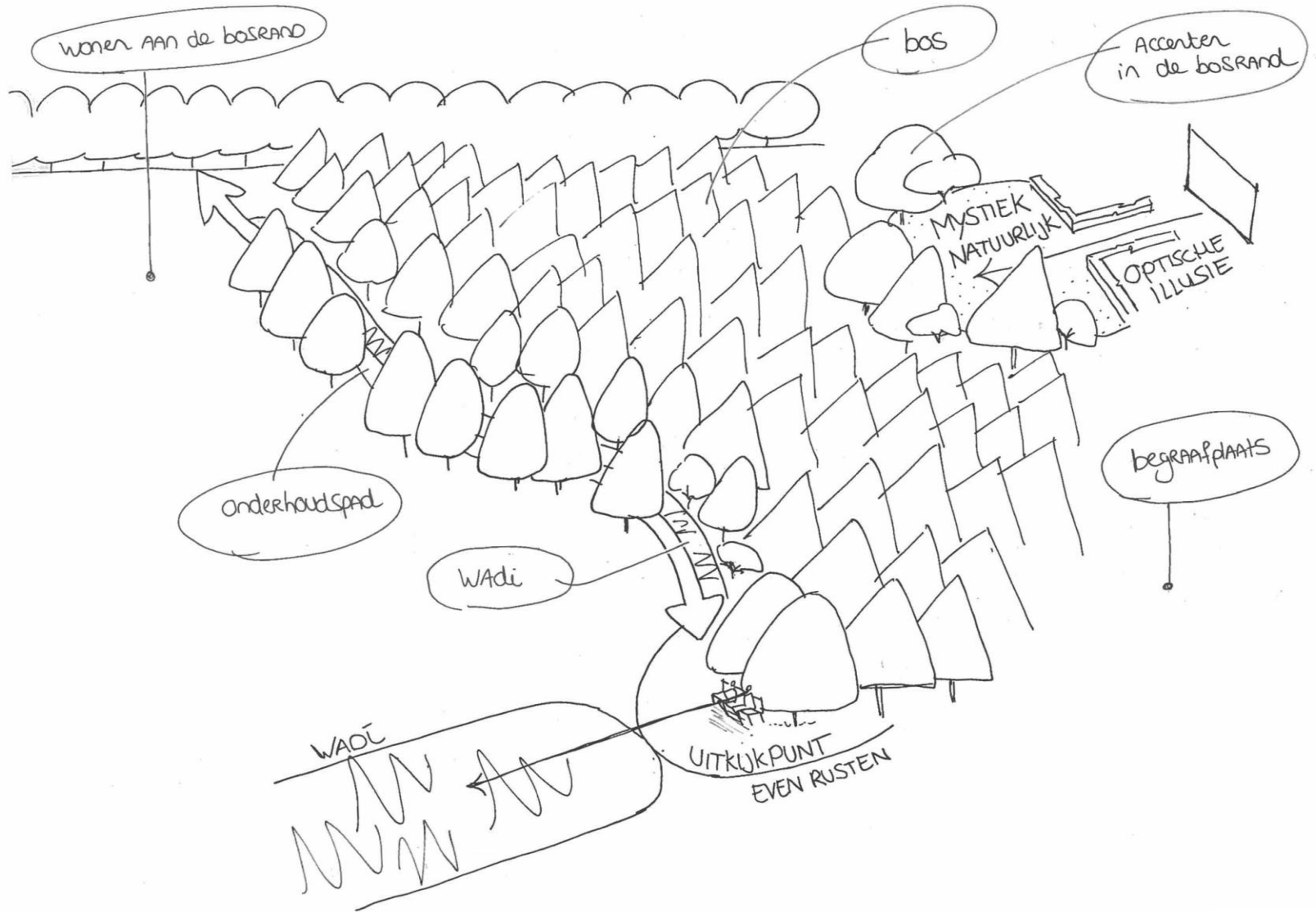
onderhoudspad/struinpap

Heideveld

versmalling/optische illusie

bijzondere bomen/accenten





NATUURTYPOLOGIE EN KLIMAAT: DENNENBOS



Soortenlijst
Bos/Natuurlijk sortiment:

- Grove den - *Pinus sylvestris*
- Zomereik - *Quercus robur*
- Wintereik - *Quercus petraea*
- Ruwe berk - *Betula pendula*
- Hulst - *Ilex aquifolium*
- Hazelaar - *Corylus avellana*
- Meidoorn - *Crataegus monogyna*
- Sleedoorn - *Prunus spinosa*
- Rhamnus frangula - Vuilboom

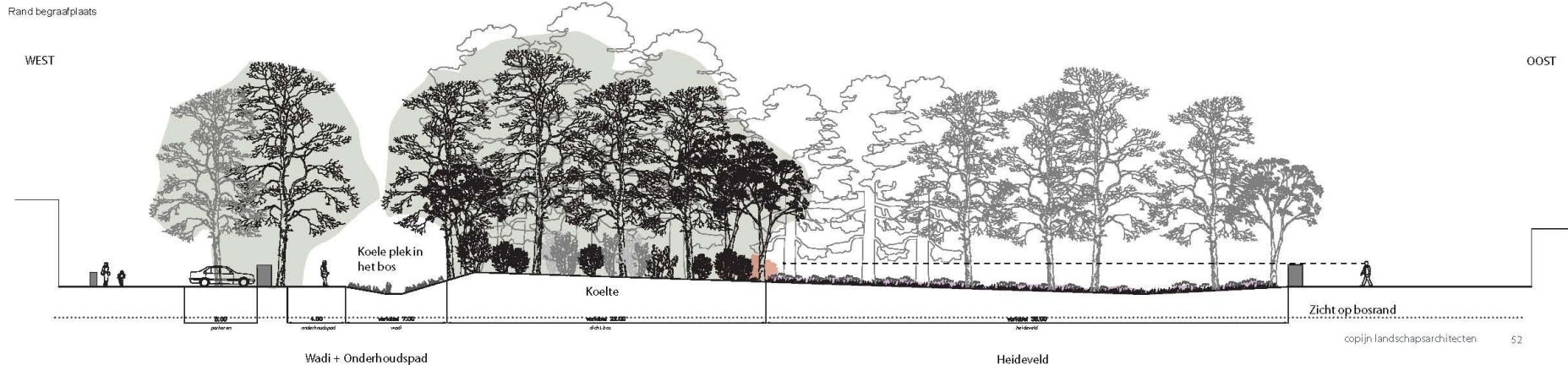


Soortenlijst
Accenten aan rand van heideveld:

- Berk (meerstammig) - *Betula utilis* 'Doorenbosch'
- Witte himalayaberk - *Betula utilis* var 'Jacquemontii'
- Ceder - *Cedrus libani* 'Glauca'
- Rode Kornoelje - *Cornus sanguinea*
- Jeneverbes - *Juniperus communis*
- Rode bosbes - *Vaccinium Vitus-idaea*

NATUURLIJK SORTIMENT

CULTUURLIJKE ACCENTEN



Soortenlijst
Wadi:

- Zomereik - *Quercus robur*
- Beuk - *Fagus sylvatica*
- Zwarte els - *Alnus glutinosa*
- Ruwe berk - *Betula pendula*
- Zachte berk - *Betula pubescens*
- Wilde gagel - *Myrica gale*
- Kruipwilg - *Salix repens*

Kruidenmengsel G1 Bloemrijk graslandmengsel
voor lichtere gronden (Cruydhoeck)



Een grote eik
voor bosrand



Wadi

12.00
open plek / restpunt



Schetsontwerp Steenbrugge

Fase 2&3 Groen Casco | schaal 1:1000

