

ag nova  
ARCHITECTEN

 VAN WIJNEN

 fijn

wonen

# STEENBRUGGE INDUSTRIELE PERIODE TOOLKIT

2023-04-04

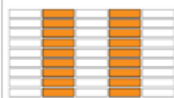
//VAN WIJNEN // FIJN WONEN  
//PROJECTNUMMER 21598

**Bijlage**  
**Supplement** op het  
**Beeldkwaliteitplan Steenbrugge** vervolg d.d. 19 april 2021

  
**gemeente**  
**Deventer**  
Akkoord B en W, 16 mei 2023

## 1 steenstrips

Mogelijke metselwerkverbanden,  
Combinaties per woningblokje  
verschillend



tegel verband



tegel verband  
verticaal



halfsteens verband



halfsteens verband  
verticaal

steenstrips mogelijk in diverse diktes

## 2 ventilatie



ventilatieroosters in kleur  
als metselwerk

## 3 dakpannen



vlakke, keramische dakpan  
kleur antraciet

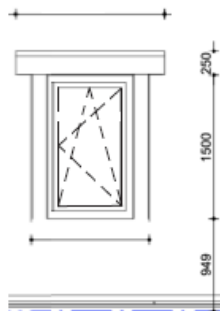
## 4 dakramen



RAL7021

## 5 dakkapel

standaard dakkapel

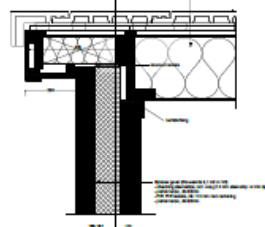


RAL7021

## 6 HWA's + mastgoten: zink



## 7 dakoverstek



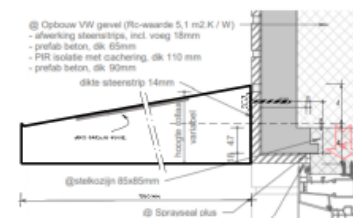
## 8 groene gevel

klimhulp spankabels  
groene gevel tot 3m

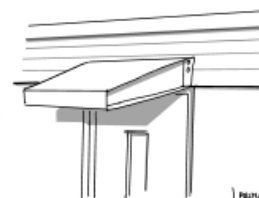


RAL8022

## 9 luifel



luifel detail



RECHTEN, SOEPER  
LADDELS 5'

Luifels worden toegepast

- in hoofdstraten bij minimaal 70% van de woningen
- in overige straten bij minimaal 40% van de woningen

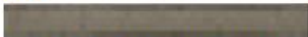
# 01 | STEENKEUZE

\*per woningblok slechts één van de vier steenkleuren toepassen

A



**Metselwerk - Oranje  
FW5**

  
voegkleur donkergrijs / verdiept



B



**Metselwerk - Creme  
FW7**


  
voegkleur grijs / verdiept

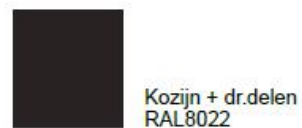


C



**Metselwerk - Grijs-Bruin  
FW2**

  
voegkleur antraciet / verdiept



D

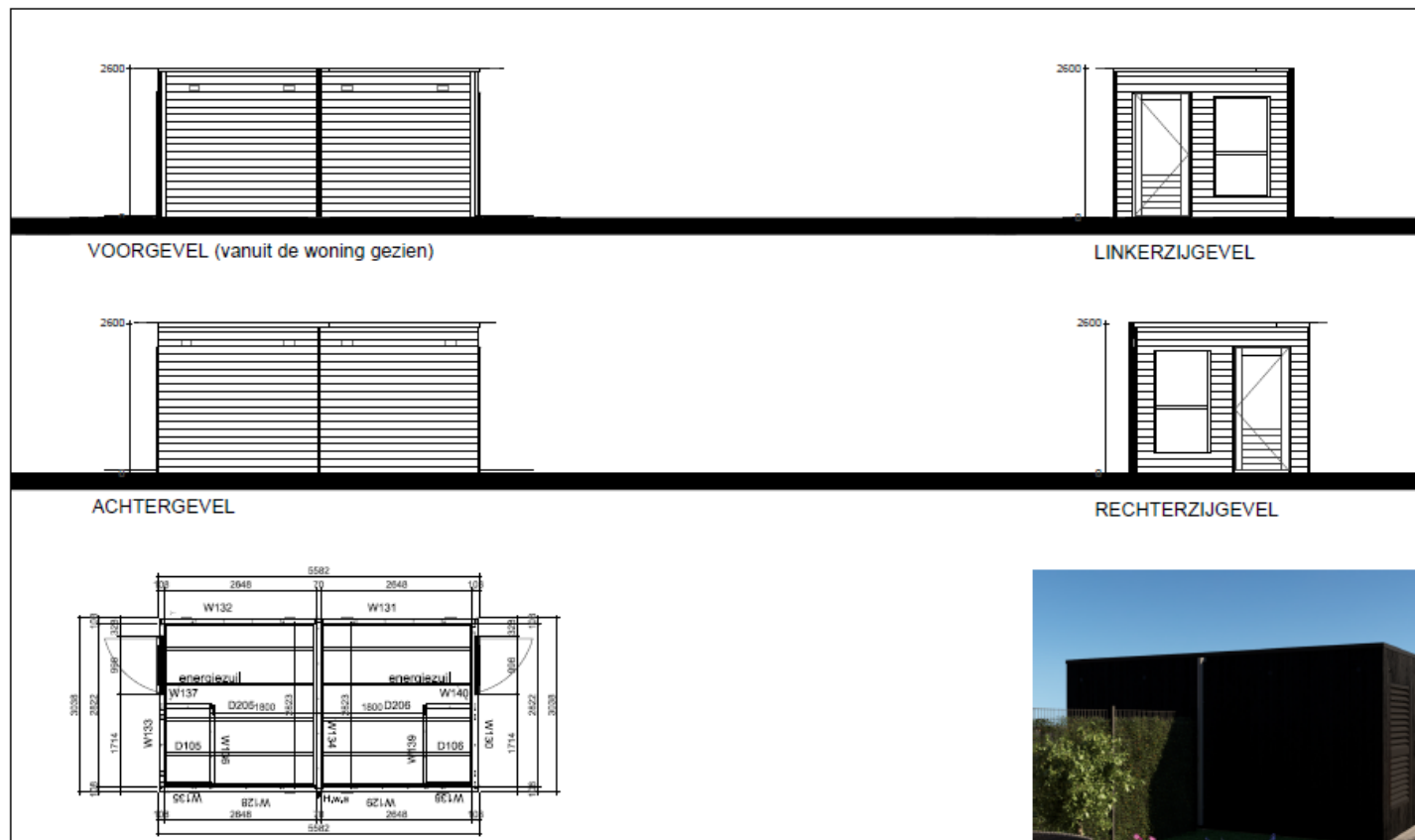


**Metselwerk - Bruin  
FW3**

  
voegkleur antraciet / verdiept



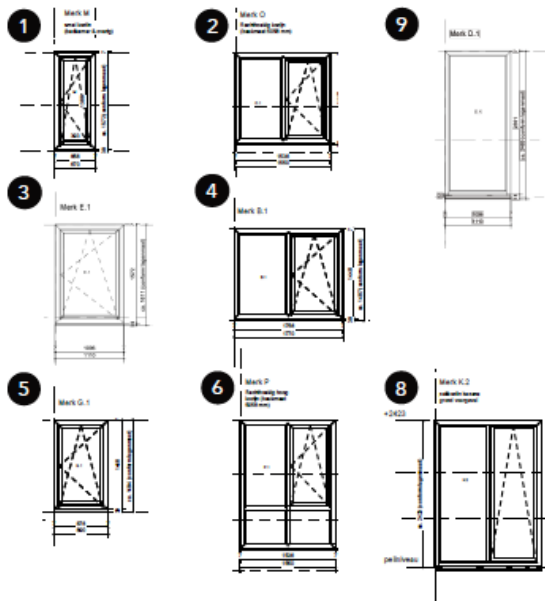
# 02 | BERGINGEN



**berging**  
 hout RAL 9005  
 zwarte trim  
 zwarte deur

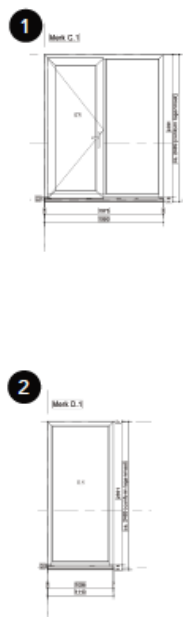
# 03 | RAMEN EN DEUREN

## voorgevel



RAL8022 RAL7035

## achtergevel



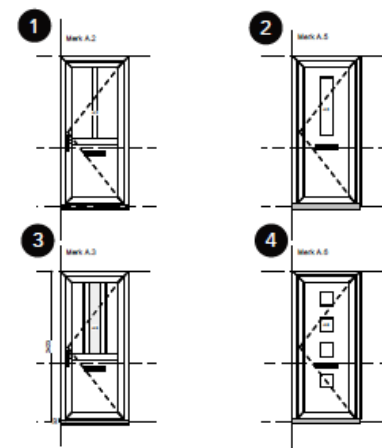
RAL8022 RAL7035

## zijgevel



RAL8022 RAL7035

## deuren

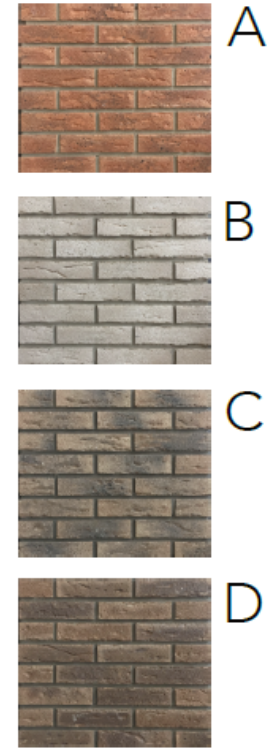


RAL8022 RAL7035

# 04 | GEVELOPTIES WONINGTYPE 101

\*banen in verdikte steen t.o.v. gevelvlakken  
waaraan prefab bouw herkenbaar is.

\*1 laag + kap: vier varianten



steenkeuze

21598 Steenbugge, toolkit



# 04 | GEVELOPTIES WONINGTYPE 201

\*banen in verdikte steen t.o.v. gevelvlakken  
waaraan prefab bouw herkenbaar is.

\*2 lagen + kap: acht varianten



steenkeuze

## 04 | STEENSTRIPS GEVELS

\*banen in verdikte steen t.o.v. gevelvlakken  
waaraan prefab bouw herkenbaar is.

21598 Steenbrugge, toolkit





# 05 | SITUATIE

## INDUSTRIELE PERIODE - STEENKEUZE



metselwerk

voegkleur

kozijnen/deuren

A	B	C	D
Metselwerk - Oranje FW5	Metselwerk - Creme FW7	Metselwerk - Grijs-Bruin FW2	Metselwerk - Bruin FW3
voegkleur donkergrij / verklept	voegkleur grijs / verklept	voegkleur attrouze / verklept	voegkleur attrouze / verklept
kozijf RAL3006	kozijf RAL7012	kozijf RAL7006	kozijf RAL8025
kozijn + draden RAL3022	kozijn + draden RAL3022	kozijn + draden RAL3022	kozijn + draden RAL7026

	A - oranje
	B - creme
	C - grijs-bruin
	D - bruin

Om het woningtekort snel aan te vullen wordt industriële (prefab) bouw ingezet op een aantal nog braak liggende plekken. Zo ontstaan deelgebieden in de industriële periode met een eenduidig, maar herkenbaar kleurgebruik.

## 05 | SITUATIE

### INDUSTRIELE BOUWPERIODE



Naast de uitgangspunten voor deze Toolkit geldt het **Beeldkwaliteitsplan Steenbrugge Vervolg**:

- P.42 Voordeuren en vensters
- P.43 Hemelwaterafvoer
- P.44 Overgang openbaar-privé
  - Stoepzone
  - Groene erfafscheidingen
  - Architectonisch ontworpen erfafscheidingen
  - Landschappelijk ontworpen erfafscheidingen



## DE INDUSTRIËLE BOUWPERIODE

*Groeiperiode 'industriële bouw'*

Rond het dorp Steenbrugge, groeien de erven geleidelijk uit tot buurtschappen.

Op een moment ontstaat er behoefte de gestage groei te reguleren. Er worden plannen gemaakt voor verdere uitbreidingen.

Door de oorlog komt er echter een eind aan die groei. De uitbreidingsplannen blijven in de kast liggen, maar worden na de oorlog weer opgepakt omdat er grote woningnood is ontstaan.

Om het woning tekort snel aan te vullen wordt er gekeken naar industriële bouw. Ook oude, niet voltooide uitbreidingsplannen worden nu ingevuld met deze nieuwe manier van bouwen. Op diverse plekken worden braakliggende plekken tussen de buurtschappen rationeel ingevuld met dit bouwsysteem. Ontwikkelaars en woningbouwverenigingen geven daar een eigen invulling aan.

De woningen van deze periode zijn nog eenvoudig te herkennen aan een eenduidig kleur- en materiaalgebruik per bouwblokje en meer repetitie in de plattegronden en gevels, maar onderscheiden zich van elkaar door o.a. kleurgebruik en details, afhankelijk van de voorkeuren van de ontwikkelaar en naar gelang de doelgroep waarvoor gebouwd wordt. Er zijn deelgebieden met eenduidig kleurgebruik in de industriële periode te herkennen.



## 07 | SITUATIE BUURTSCHAPPEN

De groeiperioden, inclusief de industriële bouwperiode A, B, C en D, zijn herkenbaar aan de kleuren binnen het 'Steenbrugger palet'.

## BEELDKWALITEITSPLAN STEENBRUGGE VERVOLG

*Gelijktijdig met het opstellen van deze toolkit is in het beeldkwaliteitplan de industriële periode ingevoegd in het Steenbrugger palet (pg 38 BKP); het bkp is dienovereenkomstig op die onderdelen aangepast.*



## 08 | TOEPASSING TOOLKIT INDUSTRIËLE PERIODE

In deelplannen waarin de Toolkit van toepassing is, wordt het bouwplan (SO/VO) gemotiveerd op de navolgende onderwerpen:

**a.** Het ontwerpdoel van de architectonische expressie in relatie met de ruimtelijke context stedenbouwkundig plan

**b.** De keuze van de volgende ingrediënten uit de toolkit die geschikt zijn voor het doel (ad. a)

- 1: gevelopties - pag. 6, 7.
- 2: steenkeuze - pag. 3
- 3: kozijnkeuze - pag. 5
- 4: luifel - pag. 2
- 5: dakkapel - pag. 2
- 6: gevelgroen - pag. 2

**c.** Het beoogde concept van het bouwplan (in relatie met ad. a + b)



